

# Капиллярные колонки TRB-1

## Технические характеристики

По вопросам продаж и поддержки обращайтесь:

Алматы (7273)495-231  
Ангарск (3955)60-70-56  
Архангельск (8182)63-90-72  
Астрахань (8512)99-46-04  
Барнаул (3852)73-04-60  
Белгород (4722)40-23-64  
Благовещенск (4162)22-76-07  
Брянск (4832)59-03-52  
Владивосток (423)249-28-31  
Владикавказ (8672)28-90-48  
Владимир (4922)49-43-18  
Волгоград (844)278-03-48  
Вологда (8172)26-41-59  
Воронеж (473)204-51-73  
Екатеринбург (343)384-55-89

Иваново (4932)77-34-06  
Ижевск (3412)26-03-58  
Иркутск (395)279-98-46  
Казань (843)206-01-48  
Калининград (4012)72-03-81  
Калуга (4842)92-23-67  
Кемерово (3842)65-04-62  
Киров (8332)68-02-04  
Коломна (4966)23-41-49  
Кострома (4942)77-07-48  
Краснодар (861)203-40-90  
Красноярск (391)204-63-61  
Курск (4712)77-13-04  
Курган (3522)50-90-47  
Липецк (4742)52-20-81

Магнитогорск (3519)55-03-13  
Москва (495)268-04-70  
Мурманск (8152)59-64-93  
Набережные Челны (8552)20-53-41  
Нижний Новгород (831)429-08-12  
Новокузнецк (3843)20-46-81  
Ноябрьск (3496)41-32-12  
Новосибирск (383)227-86-73  
Омск (3812)21-46-40  
Орел (4862)44-53-42  
Оренбург (3532)37-68-04  
Пенза (8412)22-31-16  
Петрозаводск (8142)55-98-37  
Псков (8112)59-10-37  
Пермь (342)205-81-47

Ростов-на-Дону (863)308-18-15  
Рязань (4912)46-61-64  
Самара (846)206-03-16  
Санкт-Петербург (812)309-46-40  
Саратов (845)249-38-78  
Севастополь (8692)22-31-93  
Саранск (8342)22-96-24  
Симферополь (3652)67-13-56  
Смоленск (4812)29-41-54  
Сочи (862)225-72-31  
Ставрополь (8652)20-65-13  
Сургут (3462)77-98-35  
Сыктывкар (8212)25-95-17  
Тамбов (4752)50-40-97  
Тверь (4822)63-31-35

Тольятти (8482)63-91-07  
Томск (3822)98-41-53  
Тула (4872)33-79-87  
Тюмень (3452)66-21-18  
Ульяновск (8422)24-23-59  
Улан-Удэ (3012)59-97-51  
Уфа (347)229-48-12  
Хабаровск (4212)92-98-04  
Чебоксары (8352)28-53-07  
Челябинск (351)202-03-61  
Череповец (8202)49-02-64  
Чита (3022)38-34-83  
Якутск (4112)23-90-97  
Ярославль (4852)69-52-93

Россия +7(495)268-04-70

Казахстан +7(7172)727-132

Киргизия +996(312)96-26-47

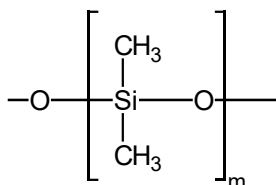
эл.почта: [taq@nt-rt.ru](mailto:taq@nt-rt.ru) || сайт: <https://teknokroma.nt-rt.ru/>

## TRB-1

### 100% Dimethyl polysiloxane, bonded and crosslinked phase

- 100% Dimethylpolysiloxane
- Non-polar phase
- Column for general use
- High thermal stability
- Ideal column for the analysis of petrochemical products and industrial solvents

Structure of Poly (dimethyl) siloxane



### TRB-1 Equivalent Phase

**Agilent:** HP-1, HP-101, ULTRA-1, DB-1, CP-SIL 5 CB

**Supelco:** SPB-1, EQUITY-1

**Restek:** Rtx-1, Rtx-2887

**SGE:** BP-1

**Macherey-Nagel:** OPTIMA-1

### TRB-1 Test

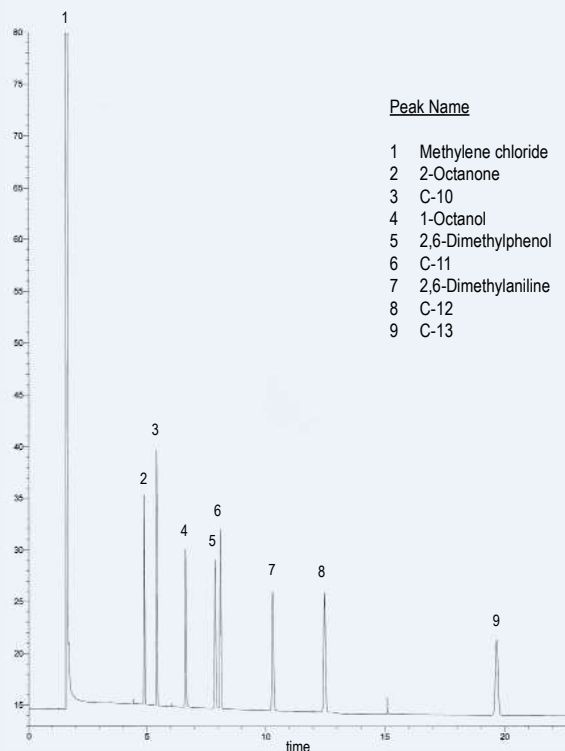
Column: **TRB-1**, 25m x 0.15mm x 1.2µm P/N TR-111226

Oven: 145°C (isothermal)

Injection: 1 µL Test SP-4-7300, split 1:100, 280°C

Carrier gas: H<sub>2</sub>, ct pressure 22 psi (151.6 kPa)

Detector: FID, 300°C



### Peak Name

- 1 Methylene chloride
- 2 2-Octanone
- 3 C-10
- 4 1-Octanol
- 5 2,6-Dimethylphenol
- 6 C-11
- 7 2,6-Dimethylaniline
- 8 C-12
- 9 C-13

TKG 1102

## TRB-1

InternalLength	Film	Temp	Part.	
Diam.(mm) (m)	Thickness (µm)	limits (°C)	N°. (P/N)	
<b>0,10</b>	5	0,12	-60 to 325/350	<b>TR-1107A1</b>
	10	0,10	-60 to 325/350	<b>TR-110141</b>
	10	0,40	-60 to 320/340	<b>TR-110441</b>
	20	0,10	-60 to 325/350	<b>TR-110181</b>
	20	0,40	-60 to 320/340	<b>TR-110481</b>
	40	0,20	-60 to 325/350	<b>TR-1121C1</b>
	40	0,40	-60 to 320/340	<b>TR-1104C1</b>

InternalLength	Film	Temp	Part.	
Diam.(mm) (m)	Thickness (µm)	limits (°C)	N°. (P/N)	
<b>0,18</b>	10	0,18	-60 to 325/350	<b>TR-110944</b>
	10	0,20	-60 to 325/350	<b>TR-112144</b>
	10	0,40	-60 to 325/350	<b>TR-110444</b>
	20	0,18	-60 to 325/350	<b>TR-110984</b>
	20	0,40	-60 to 325/350	<b>TR-110484</b>
	40	0,40	-60 to 325/350	<b>TR-1104C4</b>



# Teknokroma Capillary Columns

InternalLength Diam.(mm)	Length (m)	Film Thickness (µm)	Temp limits (°C)	Part. N°. (P/N)	
<b>0,20</b>	12	0,33	-60 to 325/350	<b>TR-1133B9</b>	
	15	0,15	-60 to 325/350	<b>TR-111319</b>	
	15	0,35	-60 to 325/350	<b>TR-110319</b>	
	15	0,50	-60 to 325/350	<b>TR-110519</b>	
	25	0,15	-60 to 325/350	<b>TR-111329</b>	
	25	0,33	-60 to 325/350	<b>TR-113329</b>	
	25	0,35	-60 to 325/350	<b>TR-110329</b>	
	25	0,50	-60 to 325/350	<b>TR-110529</b>	
	30	0,15	-60 to 325/350	<b>TR-111339</b>	
	30	0,35	-60 to 325/350	<b>TR-110339</b>	
	30	0,50	-60 to 325/350	<b>TR-110539</b>	
	50	0,15	-60 to 325/350	<b>TR-111359</b>	
	50	0,33	-60 to 325/350	<b>TR-113359</b>	
	50	0,35	-60 to 325/350	<b>TR-110359</b>	
	60	0,15	-60 to 325/350	<b>TR-111369</b>	
	60	0,50	-60 to 325/350	<b>TR-110569</b>	
	<b>0,25</b>	15	0,10	-60 to 325/350	<b>TR-110112</b>
		15	0,25	-60 to 325/350	<b>TR-110212</b>
		15	0,50	-60 to 325/350	<b>TR-110512</b>
		15	1,00	-60 to 325/340	<b>TR-111012</b>
25		0,10	-60 to 325/350	<b>TR-110122</b>	
25		0,25	-60 to 325/350	<b>TR-110222</b>	
25		0,50	-60 to 325/350	<b>TR-110522</b>	
25		1,00	-60 to 320/340	<b>TR-111022</b>	
30		0,10	-60 to 325/350	<b>TR-110132</b>	
30		0,25	-60 to 325/350	<b>TR-110232</b>	
30		0,50	-60 to 325/350	<b>TR-110532</b>	
30		1,00	-60 to 320/340	<b>TR-111032</b>	
50		0,10	-60 to 325/350	<b>TR-110152</b>	
50		0,25	-60 to 325/350	<b>TR-110252</b>	
50		0,50	-60 to 325/350	<b>TR-110552</b>	
50		1,00	-60 to 320/340	<b>TR-111052</b>	
60		0,10	-60 to 325/350	<b>TR-110162</b>	
60		0,25	-60 to 325/350	<b>TR-110262</b>	
60		0,50	-60 to 325/350	<b>TR-110562</b>	
60		1,00	-60 to 325/350	<b>TR-111062</b>	
100	1,00	-60 to 325/350	<b>TR-111092</b>		
105	1,00	-60 to 325/350	<b>TR-1110K2</b>		
<b>0,32</b>	15	0,10	-60 to 325/350	<b>TR-110113</b>	
	15	0,25	-60 to 325/350	<b>TR-110213</b>	
	15	0,50	-60 to 325/350	<b>TR-110513</b>	
	15	1,00	-60 to 325/350	<b>TR-111013</b>	
	15	3,00	-60 to 280/300	<b>TR-113013</b>	
	25	0,10	-60 to 325/350	<b>TR-110123</b>	
	25	0,25	-60 to 325/350	<b>TR-110223</b>	
	25	0,50	-60 to 325/350	<b>TR-110523</b>	
	25	1,00	-60 to 325/350	<b>TR-111023</b>	
	25	3,00	-60 to 280/300	<b>TR-113023</b>	
	30	0,10	-60 to 325/350	<b>TR-110133</b>	
	30	0,25	-60 to 325/350	<b>TR-110233</b>	

InternalLength Diam.(mm)	Length (m)	Film Thickness (µm)	Temp limits (°C)	Part. N°. (P/N)	
	30	0,50	-60 to 325/350	<b>TR-110533</b>	
	30	1,00	-60 to 325/350	<b>TR-111033</b>	
	30	3,00	-60 to 280/300	<b>TR-113033</b>	
	50	0,10	-60 to 325/350	<b>TR-110153</b>	
	50	0,25	-60 to 325/350	<b>TR-110253</b>	
	50	0,50	-60 to 325/350	<b>TR-110553</b>	
	50	1,00	-60 to 325/350	<b>TR-111053</b>	
	50	3,00	-60 to 280/300	<b>TR-113053</b>	
	60	0,10	-60 to 325/350	<b>TR-110163</b>	
	60	0,25	-60 to 325/350	<b>TR-110263</b>	
	60	0,50	-60 to 325/350	<b>TR-110563</b>	
	60	1,00	-60 to 325/350	<b>TR-111063</b>	
	60	3,00	-60 to 280/300	<b>TR-113063</b>	
	60	5,00	-60 to 260/280	<b>TR-115063</b>	
	<b>0,53</b>	10	2,65	-60 to 300/310	<b>TR-112645</b>
		15	0,10	-60 to 320/340	<b>TR-110115</b>
		15	0,50	-60 to 320/340	<b>TR-110515</b>
		15	1,50	-60 to 310/330	<b>TR-111515</b>
		15	3,00	-60 to 270/290	<b>TR-113015</b>
		15	5,00	-60 to 270/290	<b>TR-115015</b>
15		7,00	-60 to 260/280	<b>TR-117015</b>	
25		0,10	-60 to 320/340	<b>TR-110125</b>	
25		0,50	-60 to 320/340	<b>TR-110525</b>	
25		1,50	-60 to 310/330	<b>TR-111525</b>	
25		3,00	-60 to 270/290	<b>TR-113025</b>	
25		5,00	-60 to 270/290	<b>TR-115025</b>	
30		0,10	-60 to 320/340	<b>TR-110135</b>	
30		0,50	-60 to 320/340	<b>TR-110535</b>	
30		0,88	-60 to 310/330	<b>TR-110835</b>	
30		1,50	-60 to 310/330	<b>TR-111535</b>	
30		2,65	-60 to 270/290	<b>TR-112635</b>	
30		3,00	-60 to 270/290	<b>TR-113035</b>	
30		5,00	-60 to 270/290	<b>TR-115035</b>	
30		7,00	-60 to 260/280	<b>TR-117035</b>	
50	0,10	-60 to 320/340	<b>TR-110155</b>		
50	0,50	-60 to 320/340	<b>TR-110555</b>		
50	1,50	-60 to 310/330	<b>TR-111555</b>		
50	3,00	-60 to 270/290	<b>TR-113055</b>		
50	5,00	-60 to 270/290	<b>TR-115055</b>		
60	0,10	-60 to 320/340	<b>TR-110165</b>		
60	0,50	-60 to 320/340	<b>TR-110565</b>		
60	1,50	-60 to 310/330	<b>TR-111565</b>		
60	3,00	-60 to 270/290	<b>TR-113065</b>		
60	5,00	-60 to 270/290	<b>TR-115065</b>		
60	7,00	-60 to 240/260	<b>TR-117065</b>		
100	3,00	-60 to 270/290	<b>TR-113095</b>		
105	3,00	-60 to 270/290	<b>TR-1130K5</b>		

## По вопросам продаж и поддержки обращайтесь:

Алматы (7273)495-231  
Ангарск (3955)60-70-56  
Архангельск (8182)63-90-72  
Астрахань (8512)99-46-04  
Барнаул (3852)73-04-60  
Белгород (4722)40-23-64  
Благовещенск (4162)22-76-07  
Брянск (4832)59-03-52  
Владивосток (423)249-28-31  
Владикавказ (8672)28-90-48  
Владимир (4922)49-43-18  
Волгоград (844)278-03-48  
Вологда (8172)26-41-59  
Воронеж (473)204-51-73  
Екатеринбург (343)384-55-89

Иваново (4932)77-34-06  
Ижевск (3412)26-03-58  
Иркутск (395)279-98-46  
Казань (843)206-01-48  
Калининград (4012)72-03-81  
Калуга (4842)92-23-67  
Кемерово (3842)65-04-62  
Киров (8332)68-02-04  
Коломна (4966)23-41-49  
Кострома (4942)77-07-48  
Краснодар (861)203-40-90  
Красноярск (391)204-63-61  
Курск (4712)77-13-04  
Курган (3522)50-90-47  
Липецк (4742)52-20-81

Магнитогорск (3519)55-03-13  
Москва (495)268-04-70  
Мурманск (8152)59-64-93  
Набережные Челны (8552)20-53-41  
Нижний Новгород (831)429-08-12  
Новокузнецк (3843)20-46-81  
Ноябрьск (3496)41-32-12  
Новосибирск (383)227-86-73  
Омск (3812)21-46-40  
Орел (4862)44-53-42  
Оренбург (3532)37-68-04  
Пенза (8412)22-31-16  
Петрозаводск (8142)55-98-37  
Псков (8112)59-10-37  
Пермь (342)205-81-47

Ростов-на-Дону (863)308-18-15  
Рязань (4912)46-61-64  
Самара (846)206-03-16  
Санкт-Петербург (812)309-46-40  
Саратов (845)249-38-78  
Севастополь (8692)22-31-93  
Саранск (8342)22-96-24  
Симферополь (3652)67-13-56  
Смоленск (4812)29-41-54  
Сочи (862)225-72-31  
Ставрополь (8652)20-65-13  
Сургут (3462)77-98-35  
Сыктывкар (8212)25-95-17  
Тамбов (4752)50-40-97  
Тверь (4822)63-31-35

Тольятти (8482)63-91-07  
Томск (3822)98-41-53  
Тула (4872)33-79-87  
Тюмень (3452)66-21-18  
Ульяновск (8422)24-23-59  
Улан-Удэ (3012)59-97-51  
Уфа (347)229-48-12  
Хабаровск (4212)92-98-04  
Чебоксары (8352)28-53-07  
Челябинск (351)202-03-61  
Череповец (8202)49-02-64  
Чита (3022)38-34-83  
Якутск (4112)23-90-97  
Ярославль (4852)69-52-93

Россия +7(495)268-04-70

Казахстан +7(7172)727-132

Киргизия +996(312)96-26-47

эл.почта: [taq@nt-rt.ru](mailto:taq@nt-rt.ru) || сайт: <https://teknokroma.nt-rt.ru/>