

Капиллярные колонки TRB-WAX

Технические характеристики

По вопросам продаж и поддержки обращайтесь:

Алматы (7273)495-231
Ангарск (3955)60-70-56
Архангельск (8182)63-90-72
Астрахань (8512)99-46-04
Барнаул (3852)73-04-60
Белгород (4722)40-23-64
Благовещенск (4162)22-76-07
Брянск (4832)59-03-52
Владивосток (423)249-28-31
Владикавказ (8672)28-90-48
Владимир (4922)49-43-18
Волгоград (844)278-03-48
Вологда (8172)26-41-59
Воронеж (473)204-51-73
Екатеринбург (343)384-55-89

Иваново (4932)77-34-06
Ижевск (3412)26-03-58
Иркутск (395)279-98-46
Казань (843)206-01-48
Калининград (4012)72-03-81
Калуга (4842)92-23-67
Кемерово (3842)65-04-62
Киров (8332)68-02-04
Коломна (4966)23-41-49
Кострома (4942)77-07-48
Краснодар (861)203-40-90
Красноярск (391)204-63-61
Курск (4712)77-13-04
Курган (3522)50-90-47
Липецк (4742)52-20-81

Магнитогорск (3519)55-03-13
Москва (495)268-04-70
Мурманск (8152)59-64-93
Набережные Челны (8552)20-53-41
Нижний Новгород (831)429-08-12
Новокузнецк (3843)20-46-81
Ноябрьск (3496)41-32-12
Новосибирск (383)227-86-73
Омск (3812)21-46-40
Орел (4862)44-53-42
Оренбург (3532)37-68-04
Пенза (8412)22-31-16
Петрозаводск (8142)55-98-37
Псков (8112)59-10-37
Пермь (342)205-81-47

Ростов-на-Дону (863)308-18-15
Рязань (4912)46-61-64
Самара (846)206-03-16
Санкт-Петербург (812)309-46-40
Саратов (845)249-38-78
Севастополь (8692)22-31-93
Саранск (8342)22-96-24
Симферополь (3652)67-13-56
Смоленск (4812)29-41-54
Сочи (862)225-72-31
Ставрополь (8652)20-65-13
Сургут (3462)77-98-35
Сыктывкар (8212)25-95-17
Тамбов (4752)50-40-97
Тверь (4822)63-31-35

Тольятти (8482)63-91-07
Томск (3822)98-41-53
Тула (4872)33-79-87
Тюмень (3452)66-21-18
Ульяновск (8422)24-23-59
Улан-Удэ (3012)59-97-51
Уфа (347)229-48-12
Хабаровск (4212)92-98-04
Чебоксары (8352)28-53-07
Челябинск (351)202-03-61
Череповец (8202)49-02-64
Чита (3022)38-34-83
Якутск (4112)23-90-97
Ярославль (4852)69-52-93

Россия +7(495)268-04-70

Казахстан +7(7172)727-132

Киргизия +996(312)96-26-47

эл.почта: taq@nt-rt.ru || сайт: <https://teknokroma.nt-rt.ru/>

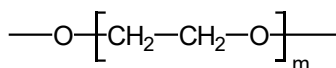


Teknokroma Capillary Columns

TRB-WAX

100% polyethylene glycol, bonded and cross-linked phase.

- 100% Polyethylene glycol (PEG)
- High polarity column
- Wide range temperatures and high thermal stability (270° C)
- Ideal for separating alcohols, aldehydes, ketones and aromatic isomers (BTX)



Structure of Polyethylene glycol

TRB-WAX Equivalent Phase

Agilent: HP-20M, INNOWAX, DB-WAX, DBWAXetr, CP-WAX 52CB

Supelco: SUPELCOWAX-10, Carbowax 20M

Restek: STABILWAX

SGE: BP-20

TRB-WAX Test

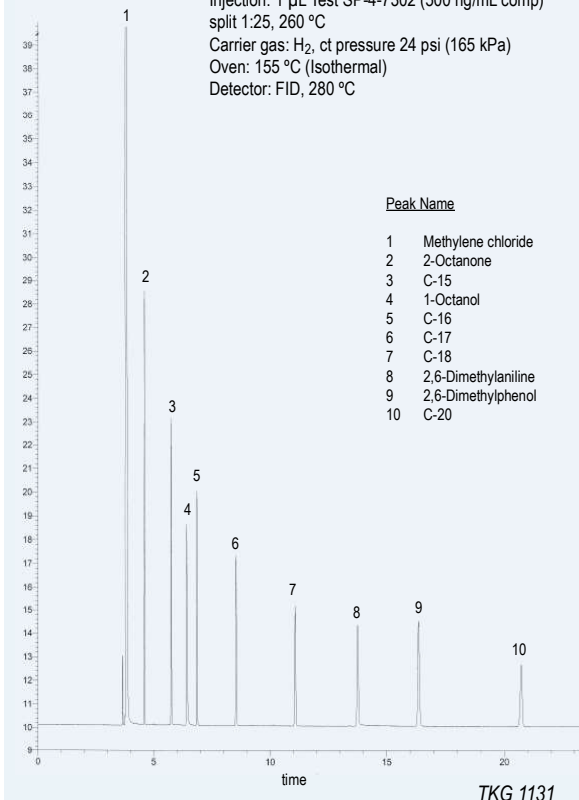
Column: **TRB-WAX**, 60m x 0.25mm x 0.25 µm, P/N TR-140262

Injection: 1 µL Test SP-4-7302 (500 ng/mL comp) split 1:25, 260 °C

Carrier gas: H₂, ct pressure 24 psi (165 kPa)

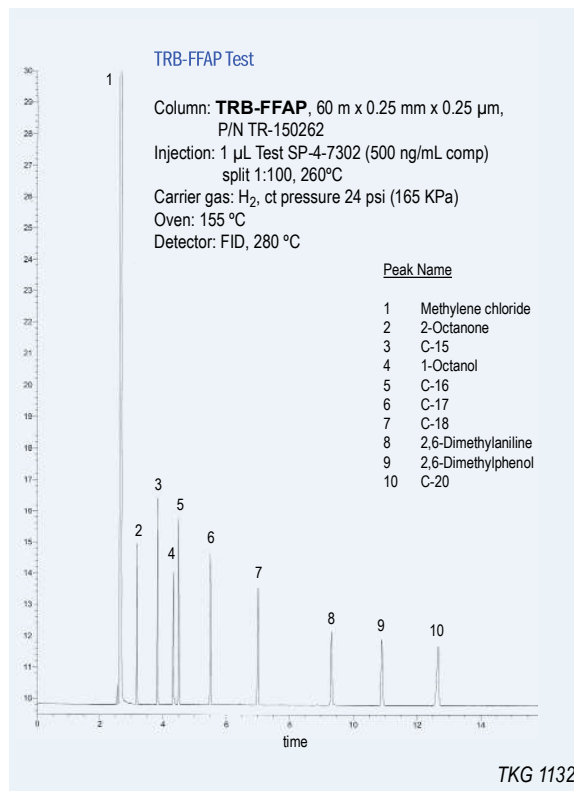
Oven: 155 °C (Isothermal)

Detector: FID, 280 °C



TRB-WAX

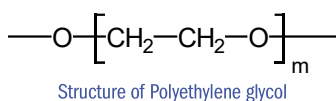
Internal Diam. (mm)	Length (m)		Film Thickness (µm)	Temp limits (°C)	Part. N°. (P/N)	
	Internal	External				
0,10	10	10	0,10	40 to 260/270	TR-140141	
		10	0,20	40 to 260/270	TR-142141	
	20	10	0,10	40 to 260/270	TR-140181	
		20	0,20	40 to 260/270	TR-142181	
0,20	15	15	0,20	40 to 260/270	TR-142119	
		15	0,40	40 to 260/270	TR-140419	
	30	15	0,20	40 to 260/270	TR-142139	
		30	0,40	40 to 260/270	TR-140439	
	60	15	0,20	40 to 260/270	TR-142169	
		60	0,40	40 to 260/270	TR-140469	
0,25	15	15	0,10	40 to 260/270	TR-140112	
		15	0,25	40 to 260/270	TR-140212	
	15	15	0,50	40 to 260/270	TR-140512	
		30	0,10	40 to 260/270	TR-140132	
	30	30	0,25	40 to 260/270	TR-140232	
		30	0,50	40 to 260/270	TR-140532	
	30	30	1,00	40 to 260/270	TR-141032	
		60	0,10	40 to 260/270	TR-140162	
	60	60	0,25	40 to 260/270	TR-140262	
		60	0,50	40 to 260/270	TR-140562	
	0,32	15	15	0,10	40 to 260/270	TR-140113
			15	0,25	40 to 260/270	TR-140213
15		15	0,50	40 to 260/270	TR-140513	
		30	0,10	40 to 260/270	TR-140133	
30		30	0,25	40 to 260/270	TR-140233	
		30	0,50	40 to 260/270	TR-140533	
0,53	10	10	1,00	40 to 230/240	TR-141253	
		10	1,00	40 to 240/250	TR-141045	
	15	15	1,00	40 to 230/240	TR-141063	
		15	1,00	40 to 240/250	TR-141015	
	30	30	1,00	40 to 230/240	TR-141063	
		30	1,00	40 to 240/250	TR-141035	
30	30	1,33	40 to 230/240	TR-141263		
	30	1,33	40 to 240/250	TR-141735		
	30	2,00	40 to 230/240	TR-141063		
	30	2,00	40 to 240/250	TR-142035		
60	60	1,00	40 to 230/240	TR-141063		
	60	1,00	40 to 240/250	TR-141065		
60	60	2,00	40 to 230/240	TR-141063		
	60	2,00	40 to 240/250	TR-142065		



TRB-FFAP

Polyethylene glycol esterified with nitroterephthalic acid, bonded and crosslinked phase.

- 100% Polyethylene glycol (PEG) esterified with nitroterephthalic acid
- Ideal for analysis of free acids (without derivatization), phenols and glycols
- High thermal stability (250°C)



TRB-FFAP Equivalent Phase

Agilent: HP-FFAP, DB-FFAP, CP-WAX 58 CB
Supelco: NUKOL, SP-1000
Restek: STABILWAX-DA
SGE: BP-21
Quadrex: 007-FFAP

TRB-FFAP

Internal Length	Film	Temp	Part.
Diam. (mm)	Thickness (µm)	limits (°C)	N°. (P/N)
0,10	10	0,10	40 to 240/250 TR-150141
	10	0,20	40 to 240/250 TR-152141
	15	0,10	40 to 240/250 TR-150111
	20	0,10	40 to 240/250 TR-150181
0,20	15	0,30	40 to 240/250 TR-152119
	30	0,30	40 to 240/250 TR-152139
	60	0,30	40 to 240/250 TR-152169
0,25	15	0,25	40 to 240/250 TR-150212
	30	0,25	40 to 240/250 TR-150232
	60	0,25	40 to 240/250 TR-150262
0,32	15	0,25	40 to 240/250 TR-150213
	15	0,50	40 to 240/250 TR-150513
	30	0,25	40 to 240/250 TR-150233
	30	0,50	40 to 240/250 TR-150533
	60	0,25	40 to 240/250 TR-150263
	60	0,50	40 to 240/250 TR-150563
0,53	15	0,50	40 to 240/250 TR-150515
	15	1,00	40 to 230/240 TR-151015
	30	0,50	40 to 240/250 TR-150535
	30	1,00	40 to 230/240 TR-151035
	60	0,50	40 to 240/250 TR-150565
	60	1,00	40 to 230/240 TR-151065

По вопросам продаж и поддержки обращайтесь:

Алматы (7273)495-231
Ангарск (3955)60-70-56
Архангельск (8182)63-90-72
Астрахань (8512)99-46-04
Барнаул (3852)73-04-60
Белгород (4722)40-23-64
Благовещенск (4162)22-76-07
Брянск (4832)59-03-52
Владивосток (423)249-28-31
Владикавказ (8672)28-90-48
Владимир (4922)49-43-18
Волгоград (844)278-03-48
Вологда (8172)26-41-59
Воронеж (473)204-51-73
Екатеринбург (343)384-55-89

Иваново (4932)77-34-06
Ижевск (3412)26-03-58
Иркутск (395)279-98-46
Казань (843)206-01-48
Калининград (4012)72-03-81
Калуга (4842)92-23-67
Кемерово (3842)65-04-62
Киров (8332)68-02-04
Коломна (4966)23-41-49
Кострома (4942)77-07-48
Краснодар (861)203-40-90
Красноярск (391)204-63-61
Курск (4712)77-13-04
Курган (3522)50-90-47
Липецк (4742)52-20-81

Магнитогорск (3519)55-03-13
Москва (495)268-04-70
Мурманск (8152)59-64-93
Набережные Челны (8552)20-53-41
Нижний Новгород (831)429-08-12
Новокузнецк (3843)20-46-81
Ноябрьск (3496)41-32-12
Новосибирск (383)227-86-73
Омск (3812)21-46-40
Орел (4862)44-53-42
Оренбург (3532)37-68-04
Пенза (8412)22-31-16
Петрозаводск (8142)55-98-37
Псков (8112)59-10-37
Пермь (342)205-81-47

Ростов-на-Дону (863)308-18-15
Рязань (4912)46-61-64
Самара (846)206-03-16
Санкт-Петербург (812)309-46-40
Саратов (845)249-38-78
Севастополь (8692)22-31-93
Саранск (8342)22-96-24
Симферополь (3652)67-13-56
Смоленск (4812)29-41-54
Сочи (862)225-72-31
Ставрополь (8652)20-65-13
Сургут (3462)77-98-35
Сыктывкар (8212)25-95-17
Тамбов (4752)50-40-97
Тверь (4822)63-31-35

Тольятти (8482)63-91-07
Томск (3822)98-41-53
Тула (4872)33-79-87
Тюмень (3452)66-21-18
Ульяновск (8422)24-23-59
Улан-Удэ (3012)59-97-51
Уфа (347)229-48-12
Хабаровск (4212)92-98-04
Чебоксары (8352)28-53-07
Челябинск (351)202-03-61
Череповец (8202)49-02-64
Чита (3022)38-34-83
Якутск (4112)23-90-97
Ярославль (4852)69-52-93

Россия +7(495)268-04-70

Казахстан +7(7172)727-132

Киргизия +996(312)96-26-47

эл.почта: taq@nt-rt.ru || сайт: <https://teknokroma.nt-rt.ru/>