

# Капиллярные колонки TRB-50, TRB-50HT

## Технические характеристики

По вопросам продаж и поддержки обращайтесь:

Алматы (7273)495-231  
Ангарск (3955)60-70-56  
Архангельск (8182)63-90-72  
Астрахань (8512)99-46-04  
Барнаул (3852)73-04-60  
Белгород (4722)40-23-64  
Благовещенск (4162)22-76-07  
Брянск (4832)59-03-52  
Владивосток (423)249-28-31  
Владикавказ (8672)28-90-48  
Владимир (4922)49-43-18  
Волгоград (844)278-03-48  
Вологда (8172)26-41-59  
Воронеж (473)204-51-73  
Екатеринбург (343)384-55-89

Иваново (4932)77-34-06  
Ижевск (3412)26-03-58  
Иркутск (395)279-98-46  
Казань (843)206-01-48  
Калининград (4012)72-03-81  
Калуга (4842)92-23-67  
Кемерово (3842)65-04-62  
Киров (8332)68-02-04  
Коломна (4966)23-41-49  
Кострома (4942)77-07-48  
Краснодар (861)203-40-90  
Красноярск (391)204-63-61  
Курск (4712)77-13-04  
Курган (3522)50-90-47  
Липецк (4742)52-20-81

Магнитогорск (3519)55-03-13  
Москва (495)268-04-70  
Мурманск (8152)59-64-93  
Набережные Челны (8552)20-53-41  
Нижний Новгород (831)429-08-12  
Новокузнецк (3843)20-46-81  
Ноябрьск (3496)41-32-12  
Новосибирск (383)227-86-73  
Омск (3812)21-46-40  
Орел (4862)44-53-42  
Оренбург (3532)37-68-04  
Пенза (8412)22-31-16  
Петрозаводск (8142)55-98-37  
Псков (8112)59-10-37  
Пермь (342)205-81-47

Ростов-на-Дону (863)308-18-15  
Рязань (4912)46-61-64  
Самара (846)206-03-16  
Санкт-Петербург (812)309-46-40  
Саратов (845)249-38-78  
Севастополь (8692)22-31-93  
Саранск (8342)22-96-24  
Симферополь (3652)67-13-56  
Смоленск (4812)29-41-54  
Сочи (862)225-72-31  
Ставрополь (8652)20-65-13  
Сургут (3462)77-98-35  
Сыктывкар (8212)25-95-17  
Тамбов (4752)50-40-97  
Тверь (4822)63-31-35

Тольятти (8482)63-91-07  
Томск (3822)98-41-53  
Тула (4872)33-79-87  
Тюмень (3452)66-21-18  
Ульяновск (8422)24-23-59  
Улан-Удэ (3012)59-97-51  
Уфа (347)229-48-12  
Хабаровск (4212)92-98-04  
Чебоксары (8352)28-53-07  
Челябинск (351)202-03-61  
Череповец (8202)49-02-64  
Чита (3022)38-34-83  
Якутск (4112)23-90-97  
Ярославль (4852)69-52-93

Россия +7(495)268-04-70

Казахстан +7(7172)727-132

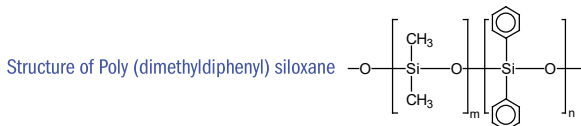
Киргизия +996(312)96-26-47

эл.почта: [taq@nt-rt.ru](mailto:taq@nt-rt.ru) || сайт: <https://teknokroma.nt-rt.ru/>

## TRB-50

**50% Diphenyl- 50% dimethyl polysiloxane, bonded and crosslinked phase.**

- 50% Diphenyl- 50% dimethyl polysiloxane
- Medium polarity column
- Excellent column for confirmation of TRB-5 analyses



### TRB-50 Equivalent Phase

**Agilent:** HP-50, DB-17, DB-608, CP-SIL 24 CB  
**Supelco:** SPB-50, SPB-2250  
**Restek:** Rtx-50, Rxi-17  
**Quadrex:** 007-17

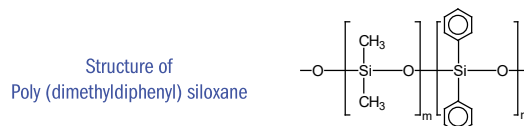
### TRB-50

| InternalLength | Film           | Temp          | Part.            |
|----------------|----------------|---------------|------------------|
| Diam.(mm) (m)  | Thickness (µm) | limits (°C)   | N°. (P/N)        |
| <b>0,10</b>    | 10 0,10        | 40 to 280/300 | <b>TR-500141</b> |
|                | 10 0,20        | 40 to 280/300 | <b>TR-502141</b> |
|                | 20 0,10        | 40 to 280/300 | <b>TR-500181</b> |
| <b>0,18</b>    | 20 0,18        | 40 to 280/300 | <b>TR-500984</b> |
|                | 20 0,30        | 40 to 280/300 | <b>TR-502984</b> |
| <b>0,25</b>    | 15 0,15        | 40 to 280/300 | <b>TR-501312</b> |
|                | 15 0,25        | 40 to 280/300 | <b>TR-500212</b> |
|                | 15 0,50        | 40 to 280/300 | <b>TR-500512</b> |
|                | 30 0,15        | 40 to 280/300 | <b>TR-501332</b> |
|                | 30 0,25        | 40 to 280/300 | <b>TR-500232</b> |
|                | 30 0,50        | 40 to 280/300 | <b>TR-500532</b> |
|                | 60 0,15        | 40 to 280/300 | <b>TR-501362</b> |
| <b>0,32</b>    | 15 0,15        | 40 to 280/300 | <b>TR-501313</b> |
|                | 15 0,25        | 40 to 280/300 | <b>TR-500213</b> |
|                | 15 0,50        | 40 to 280/300 | <b>TR-500513</b> |
| <b>0,53</b>    | 30 0,15        | 40 to 280/300 | <b>TR-501333</b> |
|                | 30 0,25        | 40 to 280/300 | <b>TR-500233</b> |
|                | 30 0,50        | 40 to 280/300 | <b>TR-500533</b> |
|                | 60 0,15        | 40 to 280/300 | <b>TR-501363</b> |
|                | 60 0,25        | 40 to 280/300 | <b>TR-500263</b> |
|                | 60 0,50        | 40 to 280/300 | <b>TR-500563</b> |
|                | 60 1,00        | 40 to 260/280 | <b>TR-500515</b> |
| <b>0,53</b>    | 15 1,00        | 40 to 260/280 | <b>TR-501015</b> |
|                | 30 0,50        | 40 to 260/280 | <b>TR-500535</b> |
|                | 30 1,00        | 40 to 260/280 | <b>TR-501035</b> |
|                | 60 0,50        | 40 to 260/280 | <b>TR-500565</b> |
|                | 60 1,00        | 40 to 260/280 | <b>TR-501065</b> |

## TRB-50HT

**50% Diphenyl- 50% dimethylpolysiloxane, bonded and crosslinked phase.**

- 50% Diphenyl- 50% dimethyl polysiloxane
- Medium polarity column with high thermal stability
- Best column for triglycerides analysis



### TRB-50HT Equivalent Phase

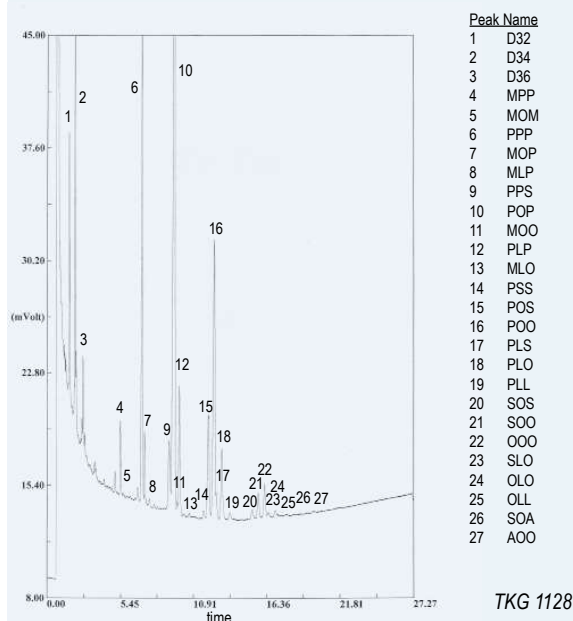
**Agilent:** DB17ht, TAB-CB  
**Restek:** Rtx-65  
**Quadrex:** 007-65HT

### TRB-50HT

| InternalLength | Film           | Temp        | Part.            |
|----------------|----------------|-------------|------------------|
| Diam.(mm) (m)  | Thickness (µm) | limits (°C) | N°. (P/N)        |
| <b>0,25</b>    | 15 0,10        | 50 to 370   | <b>TR-530112</b> |
|                | 15 0,15        | 50 to 370   | <b>TR-531312</b> |
|                | 30 0,10        | 50 to 370   | <b>TR-530132</b> |
|                | 30 0,15        | 50 to 370   | <b>TR-531332</b> |

### TRB-50HT Triglycerides palm oil

Column: **TRB-50HT**, 15 m x 0.25 mm x 0.15 µm, P/N TR-531312  
 Injection: 0,2 mL Triglycerides palm oil in Isooctane (50 mg/mL), split 1:12, 380 °C  
 Carrier gas: H<sub>2</sub>, ct pressure, 9 psi (56 kPa)  
 Oven: 340 °C (1 min) to 355 °C (5 min) @ 0.5 °C/min  
 Injector: 380 °C (high temperature septum)  
 Detector: FID, 380 °C



## По вопросам продаж и поддержки обращайтесь:

Алматы (7273)495-231  
Ангарск (3955)60-70-56  
Архангельск (8182)63-90-72  
Астрахань (8512)99-46-04  
Барнаул (3852)73-04-60  
Белгород (4722)40-23-64  
Благовещенск (4162)22-76-07  
Брянск (4832)59-03-52  
Владивосток (423)249-28-31  
Владикавказ (8672)28-90-48  
Владимир (4922)49-43-18  
Волгоград (844)278-03-48  
Вологда (8172)26-41-59  
Воронеж (473)204-51-73  
Екатеринбург (343)384-55-89

Иваново (4932)77-34-06  
Ижевск (3412)26-03-58  
Иркутск (395)279-98-46  
Казань (843)206-01-48  
Калининград (4012)72-03-81  
Калуга (4842)92-23-67  
Кемерово (3842)65-04-62  
Киров (8332)68-02-04  
Коломна (4966)23-41-49  
Кострома (4942)77-07-48  
Краснодар (861)203-40-90  
Красноярск (391)204-63-61  
Курск (4712)77-13-04  
Курган (3522)50-90-47  
Липецк (4742)52-20-81

Магнитогорск (3519)55-03-13  
Москва (495)268-04-70  
Мурманск (8152)59-64-93  
Набережные Челны (8552)20-53-41  
Нижний Новгород (831)429-08-12  
Новокузнецк (3843)20-46-81  
Ноябрьск (3496)41-32-12  
Новосибирск (383)227-86-73  
Омск (3812)21-46-40  
Орел (4862)44-53-42  
Оренбург (3532)37-68-04  
Пенза (8412)22-31-16  
Петрозаводск (8142)55-98-37  
Псков (8112)59-10-37  
Пермь (342)205-81-47

Ростов-на-Дону (863)308-18-15  
Рязань (4912)46-61-64  
Самара (846)206-03-16  
Санкт-Петербург (812)309-46-40  
Саратов (845)249-38-78  
Севастополь (8692)22-31-93  
Саранск (8342)22-96-24  
Симферополь (3652)67-13-56  
Смоленск (4812)29-41-54  
Сочи (862)225-72-31  
Ставрополь (8652)20-65-13  
Сургут (3462)77-98-35  
Сыктывкар (8212)25-95-17  
Тамбов (4752)50-40-97  
Тверь (4822)63-31-35

Тольятти (8482)63-91-07  
Томск (3822)98-41-53  
Тула (4872)33-79-87  
Тюмень (3452)66-21-18  
Ульяновск (8422)24-23-59  
Улан-Удэ (3012)59-97-51  
Уфа (347)229-48-12  
Хабаровск (4212)92-98-04  
Чебоксары (8352)28-53-07  
Челябинск (351)202-03-61  
Череповец (8202)49-02-64  
Чита (3022)38-34-83  
Якутск (4112)23-90-97  
Ярославль (4852)69-52-93

Россия +7(495)268-04-70

Казахстан +7(7172)727-132

Киргизия +996(312)96-26-47

эл.почта: [taq@nt-rt.ru](mailto:taq@nt-rt.ru) || сайт: <https://teknokroma.nt-rt.ru/>