

Капиллярные колонки TRV-1701

Технические характеристики

По вопросам продаж и поддержки обращайтесь:

Алматы (7273)495-231
Ангарск (3955)60-70-56
Архангельск (8182)63-90-72
Астрахань (8512)99-46-04
Барнаул (3852)73-04-60
Белгород (4722)40-23-64
Благовещенск (4162)22-76-07
Брянск (4832)59-03-52
Владивосток (423)249-28-31
Владикавказ (8672)28-90-48
Владимир (4922)49-43-18
Волгоград (844)278-03-48
Вологда (8172)26-41-59
Воронеж (473)204-51-73
Екатеринбург (343)384-55-89

Иваново (4932)77-34-06
Ижевск (3412)26-03-58
Иркутск (395)279-98-46
Казань (843)206-01-48
Калининград (4012)72-03-81
Калуга (4842)92-23-67
Кемерово (3842)65-04-62
Киров (8332)68-02-04
Коломна (4966)23-41-49
Кострома (4942)77-07-48
Краснодар (861)203-40-90
Красноярск (391)204-63-61
Курск (4712)77-13-04
Курган (3522)50-90-47
Липецк (4742)52-20-81

Магнитогорск (3519)55-03-13
Москва (495)268-04-70
Мурманск (8152)59-64-93
Набережные Челны (8552)20-53-41
Нижний Новгород (831)429-08-12
Новокузнецк (3843)20-46-81
Ноябрьск (3496)41-32-12
Новосибирск (383)227-86-73
Омск (3812)21-46-40
Орел (4862)44-53-42
Оренбург (3532)37-68-04
Пенза (8412)22-31-16
Петрозаводск (8142)55-98-37
Псков (8112)59-10-37
Пермь (342)205-81-47

Ростов-на-Дону (863)308-18-15
Рязань (4912)46-61-64
Самара (846)206-03-16
Санкт-Петербург (812)309-46-40
Саратов (845)249-38-78
Севастополь (8692)22-31-93
Саранск (8342)22-96-24
Симферополь (3652)67-13-56
Смоленск (4812)29-41-54
Сочи (862)225-72-31
Ставрополь (8652)20-65-13
Сургут (3462)77-98-35
Сыктывкар (8212)25-95-17
Тамбов (4752)50-40-97
Тверь (4822)63-31-35

Тольятти (8482)63-91-07
Томск (3822)98-41-53
Тула (4872)33-79-87
Тюмень (3452)66-21-18
Ульяновск (8422)24-23-59
Улан-Удэ (3012)59-97-51
Уфа (347)229-48-12
Хабаровск (4212)92-98-04
Чебоксары (8352)28-53-07
Челябинск (351)202-03-61
Череповец (8202)49-02-64
Чита (3022)38-34-83
Якутск (4112)23-90-97
Ярославль (4852)69-52-93

Россия +7(495)268-04-70

Казахстан +7(7172)727-132

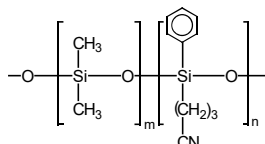
Киргизия +996(312)96-26-47

эл.почта: taq@nt-rt.ru || сайт: <https://teknokroma.nt-rt.ru/>

TRB-1701

14% Cyanopropyl-phenyl - 86% dimethyl polysiloxane, bonded and crosslinked phase.

- 14% Cyanopropyl-phenyl- 86% dimethyl polysiloxane
- Intermediate polarity column of wide use
- Historically used in the analysis of pesticides.



Structure of Poly (dimethylcyanopropylphenyl) siloxane

TRB-1701 Equivalent Phase

Agilent: HP-1701, PAS-1701, DB-1701, CP-SIL 19 CB

Supelco: SPB-1701

Restek: Rtx-1701

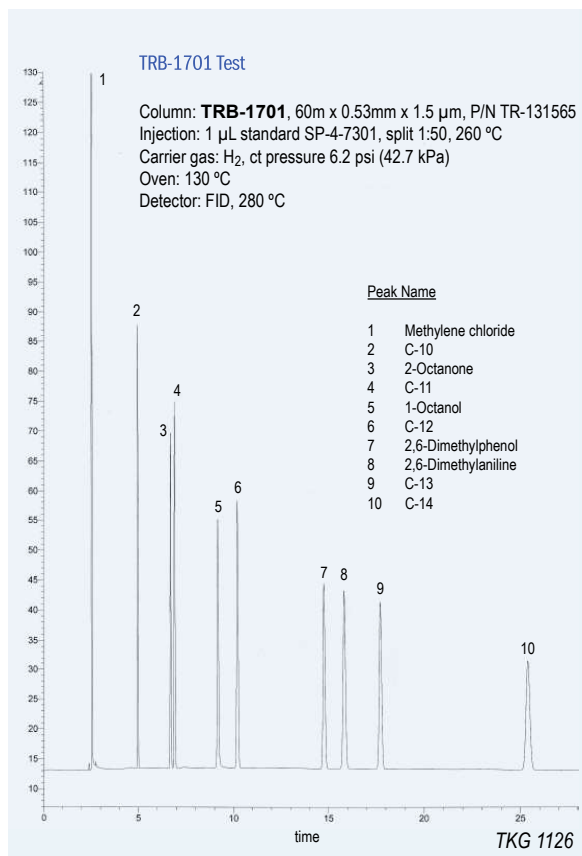
SGE: BP-10

Quadrex: 007-1701



TRB-1701

Internal Length	Film	Temp	Part.	
Diam.(mm)	Thickness (µm)	limits (°C)	N°. (P/N)	
0,10	20	-20 to 280/280	TR-130181	
	20	0,40	-20 to 280/280	TR-130481
0,18	10	0,40	-20 to 280/280	TR-130444
	20	0,18	-20 to 280/280	TR-130984
0,20	15	0,20	-20 to 280/280	TR-132119
	30	0,20	-20 to 280/280	TR-132139
	60	0,20	-20 to 280/280	TR-132169
0,25	15	0,25	-20 to 280/280	TR-130212
	15	0,50	-20 to 270/280	TR-130512
	15	1,00	-20 to 260/280	TR-131012
	30	0,10	-20 to 280/280	TR-130132
	30	0,25	-20 to 280/280	TR-130232
	30	0,50	-20 to 270/280	TR-130532
	30	1,00	-20 to 260/280	TR-131032
	60	0,10	-20 to 280/280	TR-130162
	60	0,25	-20 to 280/280	TR-130262
	60	0,50	-20 to 270/280	TR-130562
0,32	15	1,00	-20 to 260/280	TR-131062
	15	0,10	-20 to 280/280	TR-130113
	15	0,25	-20 to 280/280	TR-130213
	15	0,50	-20 to 270/280	TR-130513
	15	1,00	-20 to 260/280	TR-131013
	30	0,10	-20 to 280/280	TR-130133
	30	0,25	-20 to 280/280	TR-130233
	30	0,50	-20 to 270/280	TR-130533
	30	1,00	-20 to 260/280	TR-131033
	60	0,10	20 to 280/280	TR-130163
0,53	60	0,25	-20 to 280/280	TR-130263
	60	0,50	-20 to 270/280	TR-130563
	60	1,00	-20 to 260/280	TR-131063
	15	0,10	-20 to 270/280	TR-130115
	15	0,50	-20 to 260/270	TR-130515
	15	1,00	-20 to 250/270	TR-131015
	15	1,50	-20 to 240/260	TR-131515
	30	0,10	-20 to 270/280	TR-130135
	30	0,50	-20 to 260/270	TR-130535
	30	1,00	-20 to 250/270	TR-131035
30	1,50	-20 to 240/260	TR-131535	
60	0,10	-20 to 270/280	TR-130165	
60	0,50	-20 to 260/270	TR-130565	
60	1,00	-20 to 250/270	TR-131065	
60	1,50	-20 to 240/260	TR-131565	



По вопросам продаж и поддержки обращайтесь:

Алматы (7273)495-231
Ангарск (3955)60-70-56
Архангельск (8182)63-90-72
Астрахань (8512)99-46-04
Барнаул (3852)73-04-60
Белгород (4722)40-23-64
Благовещенск (4162)22-76-07
Брянск (4832)59-03-52
Владивосток (423)249-28-31
Владикавказ (8672)28-90-48
Владимир (4922)49-43-18
Волгоград (844)278-03-48
Вологда (8172)26-41-59
Воронеж (473)204-51-73
Екатеринбург (343)384-55-89

Иваново (4932)77-34-06
Ижевск (3412)26-03-58
Иркутск (395)279-98-46
Казань (843)206-01-48
Калининград (4012)72-03-81
Калуга (4842)92-23-67
Кемерово (3842)65-04-62
Киров (8332)68-02-04
Коломна (4966)23-41-49
Кострома (4942)77-07-48
Краснодар (861)203-40-90
Красноярск (391)204-63-61
Курск (4712)77-13-04
Курган (3522)50-90-47
Липецк (4742)52-20-81

Магнитогорск (3519)55-03-13
Москва (495)268-04-70
Мурманск (8152)59-64-93
Набережные Челны (8552)20-53-41
Новокузнецк (3843)20-46-81
Ноябрьск (3496)41-32-12
Новосибирск (383)227-86-73
Омск (3812)21-46-40
Орел (4862)44-53-42
Оренбург (3532)37-68-04
Пенза (8412)22-31-16
Петрозаводск (8142)55-98-37
Псков (8112)59-10-37
Пермь (342)205-81-47

Ростов-на-Дону (863)308-18-15
Рязань (4912)46-61-64
Самара (846)206-03-16
Санкт-Петербург (812)309-46-40
Саратов (845)249-38-78
Севастополь (8692)22-31-93
Саранск (8342)22-96-24
Симферополь (3652)67-13-56
Смоленск (4812)29-41-54
Сочи (862)225-72-31
Ставрополь (8652)20-65-13
Сургут (3462)77-98-35
Сыктывкар (8212)25-95-17
Тамбов (4752)50-40-97
Тверь (4822)63-31-35

Тольятти (8482)63-91-07
Томск (3822)98-41-53
Тула (4872)33-79-87
Тюмень (3452)66-21-18
Ульяновск (8422)24-23-59
Улан-Удэ (3012)59-97-51
Уфа (347)229-48-12
Хабаровск (4212)92-98-04
Чебоксары (8352)28-53-07
Челябинск (351)202-03-61
Череповец (8202)49-02-64
Чита (3022)38-34-83
Якутск (4112)23-90-97
Ярославль (4852)69-52-93

Россия +7(495)268-04-70

Казахстан +7(7172)727-132

Киргизия +996(312)96-26-47

эл.почта: taq@nt-rt.ru || сайт: <https://teknokroma.nt-rt.ru/>