

Капиллярные колонки TRV-1301

Технические характеристики

По вопросам продаж и поддержки обращайтесь:

Алматы (7273)495-231
Ангарск (3955)60-70-56
Архангельск (8182)63-90-72
Астрахань (8512)99-46-04
Барнаул (3852)73-04-60
Белгород (4722)40-23-64
Благовещенск (4162)22-76-07
Брянск (4832)59-03-52
Владивосток (423)249-28-31
Владикавказ (8672)28-90-48
Владимир (4922)49-43-18
Волгоград (844)278-03-48
Вологда (8172)26-41-59
Воронеж (473)204-51-73
Екатеринбург (343)384-55-89

Иваново (4932)77-34-06
Ижевск (3412)26-03-58
Иркутск (395)279-98-46
Казань (843)206-01-48
Калининград (4012)72-03-81
Калуга (4842)92-23-67
Кемерово (3842)65-04-62
Киров (8332)68-02-04
Коломна (4966)23-41-49
Кострома (4942)77-07-48
Краснодар (861)203-40-90
Красноярск (391)204-63-61
Курск (4712)77-13-04
Курган (3522)50-90-47
Липецк (4742)52-20-81

Магнитогорск (3519)55-03-13
Москва (495)268-04-70
Мурманск (8152)59-64-93
Набережные Челны (8552)20-53-41
Нижний Новгород (831)429-08-12
Новокузнецк (3843)20-46-81
Ноябрьск (3496)41-32-12
Новосибирск (383)227-86-73
Омск (3812)21-46-40
Орел (4862)44-53-42
Оренбург (3532)37-68-04
Пенза (8412)22-31-16
Петрозаводск (8142)55-98-37
Псков (8112)59-10-37
Пермь (342)205-81-47

Ростов-на-Дону (863)308-18-15
Рязань (4912)46-61-64
Самара (846)206-03-16
Санкт-Петербург (812)309-46-40
Саратов (845)249-38-78
Севастополь (8692)22-31-93
Саранск (8342)22-96-24
Симферополь (3652)67-13-56
Смоленск (4812)29-41-54
Сочи (862)225-72-31
Ставрополь (8652)20-65-13
Сургут (3462)77-98-35
Сыктывкар (8212)25-95-17
Тамбов (4752)50-40-97
Тверь (4822)63-31-35

Тольятти (8482)63-91-07
Томск (3822)98-41-53
Тула (4872)33-79-87
Тюмень (3452)66-21-18
Ульяновск (8422)24-23-59
Улан-Удэ (3012)59-97-51
Уфа (347)229-48-12
Хабаровск (4212)92-98-04
Чебоксары (8352)28-53-07
Челябинск (351)202-03-61
Череповец (8202)49-02-64
Чита (3022)38-34-83
Якутск (4112)23-90-97
Ярославль (4852)69-52-93

Россия +7(495)268-04-70

Казахстан +7(7172)727-132

Киргизия +996(312)96-26-47

эл.почта: taq@nt-rt.ru || сайт: <https://teknokroma.nt-rt.ru/>

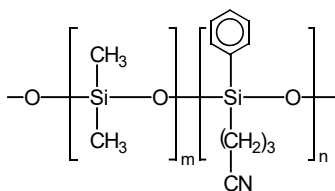


Teknokroma Capillary Columns

TRB-1301

94% Dimethyl- 6% cyanopropyl-phenyl polysiloxane, bonded and crosslinked phase.

- 6% Cyanopropyl-phenyl- 94% dimethyl polysiloxane
- Ideal column for analyzing mixtures of acidic and basic compounds with a wide range of polarity
- Intermediate polarity column is very useful for analyzing pesticides and herbicides



Structure of Poly (dimethylcyanopropylphenyl) siloxane

TRB-1301

Internal Diam. (mm)	Length (m)	Film Thickness (µm)	Temp limits (°C)	Part.	
				N°. (P/N)	
0,18	10	0,40	-20 to 280/300	TR-640444	
	0,25	15	0,25	-20 to 280/300	TR-640212
		15	1,00	-20 to 260/280	TR-641012
0,25	30	0,25	-20 to 280/300	TR-640232	
	30	1,00	-20 to 260/280	TR-641032	
	60	0,25	-20 to 280/300	TR-640262	
	60	1,00	-20 to 260/280	TR-641062	
	0,32	15	0,25	-20 to 280/300	TR-640213
		15	1,00	-20 to 260/280	TR-641013
30		0,25	-20 to 280/300	TR-640233	
0,32	30	1,00	-20 to 260/280	TR-641033	
	60	0,25	-20 to 280/300	TR-640263	
	60	1,00	-20 to 260/280	TR-641063	
	0,53	15	1,00	-20 to 260/280	TR-641015
		30	1,00	-20 to 260/280	TR-641035
		60	1,00	-20 to 260/280	TR-641065

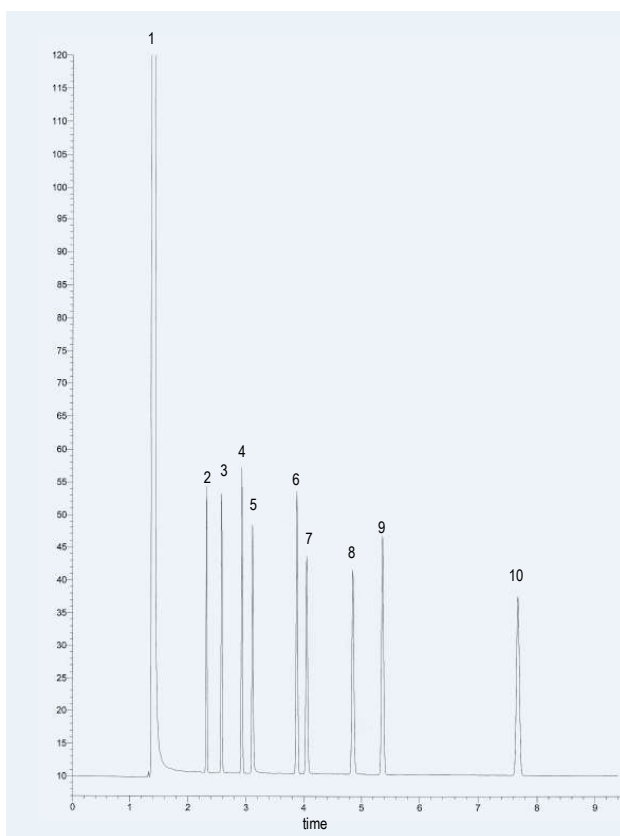
TRB-1301 Equivalent Phase

Agilent: HP-1301, HP-624, DB-1301, DB-624

Supelco: SPB-1301, OVI-G43

Restek: Rtx-1301, Rtx-624

SGE: BPX-624



TRB-1301 Test

Column: **TRB-1301**, 30 m x 0.25 mm x 1.0 µm, P/N TR-641032
 Injection: 0.5 µL standard SP-4-7301 (500 ng/mL), split 1:50, 260 °C
 Carrier gas: H₂, ct pressure 12 psi (82.7 kPa)
 Oven: 165°C
 Detector: FID, 280 °C

Peak Name

- 1 Methylene chloride
- 2 C-10
- 3 2-Octanone
- 4 C-11
- 5 1-Octanol
- 6 C-12
- 7 2,6-Dimethylphenol
- 8 2,6-Dimethylaniline
- 9 C-13
- 10 C-14

TKG 1118

По вопросам продаж и поддержки обращайтесь:

Алматы (7273)495-231
Ангарск (3955)60-70-56
Архангельск (8182)63-90-72
Астрахань (8512)99-46-04
Барнаул (3852)73-04-60
Белгород (4722)40-23-64
Благовещенск (4162)22-76-07
Брянск (4832)59-03-52
Владивосток (423)249-28-31
Владикавказ (8672)28-90-48
Владимир (4922)49-43-18
Волгоград (844)278-03-48
Вологда (8172)26-41-59
Воронеж (473)204-51-73
Екатеринбург (343)384-55-89

Иваново (4932)77-34-06
Ижевск (3412)26-03-58
Иркутск (395)279-98-46
Казань (843)206-01-48
Калининград (4012)72-03-81
Калуга (4842)92-23-67
Кемерово (3842)65-04-62
Киров (8332)68-02-04
Коломна (4966)23-41-49
Кострома (4942)77-07-48
Краснодар (861)203-40-90
Красноярск (391)204-63-61
Курск (4712)77-13-04
Курган (3522)50-90-47
Липецк (4742)52-20-81

Магнитогорск (3519)55-03-13
Москва (495)268-04-70
Мурманск (8152)59-64-93
Набережные Челны (8552)20-53-41
Нижний Новгород (831)429-08-12
Новокузнецк (3843)20-46-81
Ноябрьск (3496)41-32-12
Новосибирск (383)227-86-73
Омск (3812)21-46-40
Орел (4862)44-53-42
Оренбург (3532)37-68-04
Пенза (8412)22-31-16
Петрозаводск (8142)55-98-37
Псков (8112)59-10-37
Пермь (342)205-81-47

Ростов-на-Дону (863)308-18-15
Рязань (4912)46-61-64
Самара (846)206-03-16
Санкт-Петербург (812)309-46-40
Саратов (845)249-38-78
Севастополь (8692)22-31-93
Саранск (8342)22-96-24
Симферополь (3652)67-13-56
Смоленск (4812)29-41-54
Сочи (862)225-72-31
Ставрополь (8652)20-65-13
Сургут (3462)77-98-35
Сыктывкар (8212)25-95-17
Тамбов (4752)50-40-97
Тверь (4822)63-31-35

Тольятти (8482)63-91-07
Томск (3822)98-41-53
Тула (4872)33-79-87
Тюмень (3452)66-21-18
Ульяновск (8422)24-23-59
Улан-Удэ (3012)59-97-51
Уфа (347)229-48-12
Хабаровск (4212)92-98-04
Чебоксары (8352)28-53-07
Челябинск (351)202-03-61
Череповец (8202)49-02-64
Чита (3022)38-34-83
Якутск (4112)23-90-97
Ярославль (4852)69-52-93

Россия +7(495)268-04-70

Казахстан +7(7172)727-132

Киргизия +996(312)96-26-47

эл.почта: taq@nt-rt.ru || сайт: <https://teknokroma.nt-rt.ru/>