

# Капиллярные колонки Meta.X5

## Технические характеристики

По вопросам продаж и поддержки обращайтесь:

Алматы (7273)495-231  
Ангарск (3955)60-70-56  
Архангельск (8182)63-90-72  
Астрахань (8512)99-46-04  
Барнаул (3852)73-04-60  
Белгород (4722)40-23-64  
Благовещенск (4162)22-76-07  
Брянск (4832)59-03-52  
Владивосток (423)249-28-31  
Владикавказ (8672)28-90-48  
Владимир (4922)49-43-18  
Волгоград (844)278-03-48  
Вологда (8172)26-41-59  
Воронеж (473)204-51-73  
Екатеринбург (343)384-55-89

Иваново (4932)77-34-06  
Ижевск (3412)26-03-58  
Иркутск (395)279-98-46  
Казань (843)206-01-48  
Калининград (4012)72-03-81  
Калуга (4842)92-23-67  
Кемерово (3842)65-04-62  
Киров (8332)68-02-04  
Коломна (4966)23-41-49  
Кострома (4942)77-07-48  
Краснодар (861)203-40-90  
Красноярск (391)204-63-61  
Курск (4712)77-13-04  
Курган (3522)50-90-47  
Липецк (4742)52-20-81

Магнитогорск (3519)55-03-13  
Москва (495)268-04-70  
Мурманск (8152)59-64-93  
Набережные Челны (8552)20-53-41  
Нижний Новгород (831)429-08-12  
Новокузнецк (3843)20-46-81  
Ноябрьск (3496)41-32-12  
Новосибирск (383)227-86-73  
Омск (3812)21-46-40  
Орел (4862)44-53-42  
Оренбург (3532)37-68-04  
Пенза (8412)22-31-16  
Петрозаводск (8142)55-98-37  
Псков (8112)59-10-37  
Пермь (342)205-81-47

Ростов-на-Дону (863)308-18-15  
Рязань (4912)46-61-64  
Самара (846)206-03-16  
Санкт-Петербург (812)309-46-40  
Саратов (845)249-38-78  
Севастополь (8692)22-31-93  
Саранск (8342)22-96-24  
Симферополь (3652)67-13-56  
Смоленск (4812)29-41-54  
Сочи (862)225-72-31  
Ставрополь (8652)20-65-13  
Сургут (3462)77-98-35  
Сыктывкар (8212)25-95-17  
Тамбов (4752)50-40-97  
Тверь (4822)63-31-35

Тольятти (8482)63-91-07  
Томск (3822)98-41-53  
Тула (4872)33-79-87  
Тюмень (3452)66-21-18  
Ульяновск (8422)24-23-59  
Улан-Удэ (3012)59-97-51  
Уфа (347)229-48-12  
Хабаровск (4212)92-98-04  
Чебоксары (8352)28-53-07  
Челябинск (351)202-03-61  
Череповец (8202)49-02-64  
Чита (3022)38-34-83  
Якутск (4112)23-90-97  
Ярославль (4852)69-52-93

Россия +7(495)268-04-70

Казахстан +7(7172)727-132

Киргизия +996(312)96-26-47

эл.почта: [taq@nt-rt.ru](mailto:taq@nt-rt.ru) || сайт: <https://teknokroma.nt-rt.ru/>

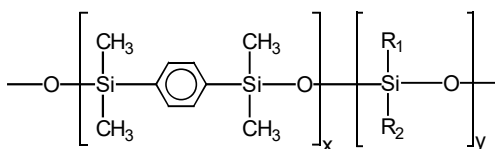


# Teknokroma Capillary Columns

## Meta.X5

**Silphenylene phase, selectivity similar to TRB-5, bonded and crosslinked phase.**

- Column choice for the analysis of semivolatile compounds with GC-MS
- Polymer synthesis designed and developed by scientists at Teknokroma
- Selectivity similar to TRB-5
- New generation of column incorporates arylene groups in the polymer structure, improves thermal stability, reduces bleeding level and provides optimal resolution for aromatic compounds
- Manufacturing procedures of this Teknokroma column guarantees maximal inertness and minimal bleeding level



Structure of Polysiloxane containing p-silphenylene

### Meta.X5 Equivalent Phase

**Restek:** Rxi-5Sil MS  
**Agilent/JW:** DB.5 MS, HP-5TA, CP-SIL8CB MS, VF-5MS  
**Supelco:** MDN-5, SLB-5MS  
**Quadrex:** 007-5MS  
**SGE:** BPX-5  
**Phenomenex:** ZB-5MS

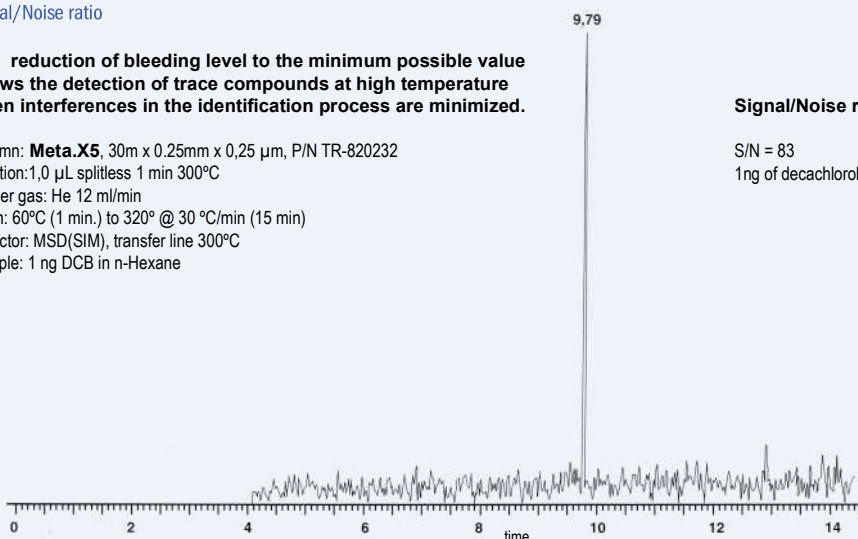
## Meta.X5

Internal Diam. (mm)	Length (m)	Film Thickness (µm)	Temp limits (°C)	Part. N°. (P/N)
0,18	20	0,18	-60 to 325/350	TR-820984
	20	0,36	-60 to 325/350	TR-823484
	40	0,18	-60 to 325/350	TR-8209C4
0,20	12	0,33	-60 to 325/350	TR-8233B9
	25	0,33	-60 to 325/350	TR-823329
	50	0,33	-60 to 325/350	TR-823359
0,25	15	0,10	-60 to 325/350	TR-820112
	15	0,25	-60 to 325/350	TR-820212
	15	0,50	-60 to 325/350	TR-820512
	15	1,00	-60 to 325/350	TR-821012
	30	0,10	-60 to 325/350	TR-820132
	30	0,25	-60 to 325/350	TR-820232
	30	0,50	-60 to 325/350	TR-820532
	30	1,00	-60 to 325/350	TR-821032
	60	0,10	-60 to 325/350	TR-820162
60	0,25	-60 to 325/350	TR-820262	
0,32	15	0,10	-60 to 325/350	TR-820113
	15	0,25	-60 to 325/350	TR-820213
	15	0,50	-60 to 325/350	TR-820513
	15	1,00	-60 to 325/350	TR-821013
	30	0,10	-60 to 325/350	TR-820133
	30	0,25	-60 to 325/350	TR-820233
	30	0,50	-60 to 325/350	TR-820533
	30	1,00	-60 to 325/350	TR-821033
	60	0,10	-60 to 325/350	TR-820163
60	0,25	-60 to 325/350	TR-820263	
0,53	15	0,50	-60 to 320/340	TR-820515
	15	1,00	-60 to 320/340	TR-821015
	15	1,50	-60 to 320/340	TR-821515
	30	0,50	-60 to 320/340	TR-820535
	30	1,00	-60 to 320/340	TR-821035
	30	1,50	-60 to 310/330	TR-821535

### Signal/Noise ratio

The reduction of bleeding level to the minimum possible value allows the detection of trace compounds at high temperature when interferences in the identification process are minimized.

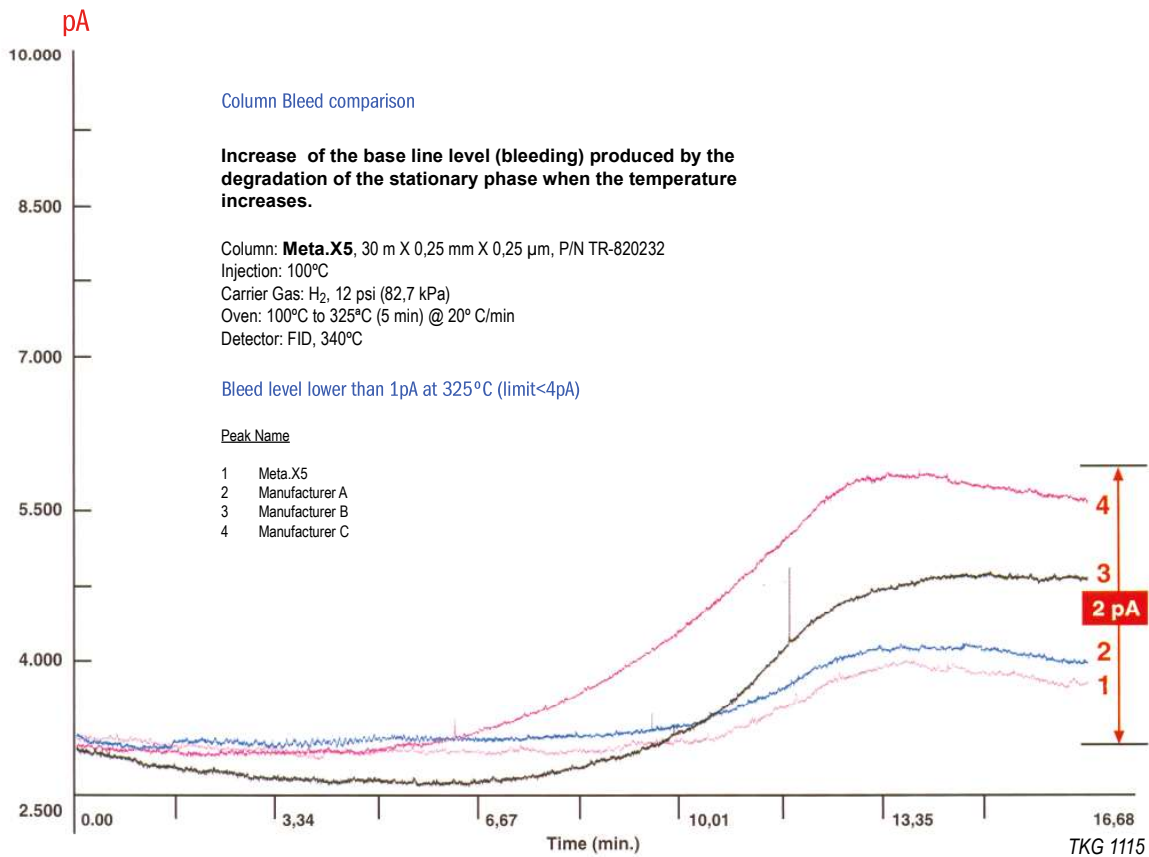
Column: **Meta.X5**, 30m x 0.25mm x 0.25 µm, P/N TR-820232  
 Injection: 1.0 µL splitless 1 min 300°C  
 Carrier gas: He 12 ml/min  
 Oven: 60°C (1 min.) to 320° @ 30 °C/min (15 min)  
 Detector: MSD(SIM), transfer line 300°C  
 Sample: 1 ng DCB in n-Hexane



### Signal/Noise ratio

S/N = 83  
 1ng of decachlorobiphenyl (DCB)

TKG 1116



## По вопросам продаж и поддержки обращайтесь:

Алматы (7273)495-231  
Ангарск (3955)60-70-56  
Архангельск (8182)63-90-72  
Астрахань (8512)99-46-04  
Барнаул (3852)73-04-60  
Белгород (4722)40-23-64  
Благовещенск (4162)22-76-07  
Брянск (4832)59-03-52  
Владивосток (423)249-28-31  
Владикавказ (8672)28-90-48  
Владимир (4922)49-43-18  
Волгоград (844)278-03-48  
Вологда (8172)26-41-59  
Воронеж (473)204-51-73  
Екатеринбург (343)384-55-89

Иваново (4932)77-34-06  
Ижевск (3412)26-03-58  
Иркутск (395)279-98-46  
Казань (843)206-01-48  
Калининград (4012)72-03-81  
Калуга (4842)92-23-67  
Кемерово (3842)65-04-62  
Киров (8332)68-02-04  
Коломна (4966)23-41-49  
Кострома (4942)77-07-48  
Краснодар (861)203-40-90  
Красноярск (391)204-63-61  
Курск (4712)77-13-04  
Курган (3522)50-90-47  
Липецк (4742)52-20-81

Магнитогорск (3519)55-03-13  
Москва (495)268-04-70  
Мурманск (8152)59-64-93  
Набережные Челны (8552)20-53-41  
Нижний Новгород (831)429-08-12  
Новокузнецк (3843)20-46-81  
Ноябрьск (3496)41-32-12  
Новосибирск (383)227-86-73  
Омск (3812)21-46-40  
Орел (4862)44-53-42  
Оренбург (3532)37-68-04  
Пенза (8412)22-31-16  
Петрозаводск (8142)55-98-37  
Псков (8112)59-10-37  
Пермь (342)205-81-47

Ростов-на-Дону (863)308-18-15  
Рязань (4912)46-61-64  
Самара (846)206-03-16  
Санкт-Петербург (812)309-46-40  
Саратов (845)249-38-78  
Севастополь (8692)22-31-93  
Саранск (8342)22-96-24  
Симферополь (3652)67-13-56  
Смоленск (4812)29-41-54  
Сочи (862)225-72-31  
Ставрополь (8652)20-65-13  
Сургут (3462)77-98-35  
Сыктывкар (8212)25-95-17  
Тамбов (4752)50-40-97  
Тверь (4822)63-31-35

Тольятти (8482)63-91-07  
Томск (3822)98-41-53  
Тула (4872)33-79-87  
Тюмень (3452)66-21-18  
Ульяновск (8422)24-23-59  
Улан-Удэ (3012)59-97-51  
Уфа (347)229-48-12  
Хабаровск (4212)92-98-04  
Чебоксары (8352)28-53-07  
Челябинск (351)202-03-61  
Череповец (8202)49-02-64  
Чита (3022)38-34-83  
Якутск (4112)23-90-97  
Ярославль (4852)69-52-93

Россия +7(495)268-04-70

Казахстан +7(7172)727-132

Киргизия +996(312)96-26-47

эл.почта: [taq@nt-rt.ru](mailto:taq@nt-rt.ru) || сайт: <https://teknokroma.nt-rt.ru/>