

Капиллярные колонки TRB-5.625, TRB-G27

Технические характеристики

По вопросам продаж и поддержки обращайтесь:

Алматы (7273)495-231
Ангарск (3955)60-70-56
Архангельск (8182)63-90-72
Астрахань (8512)99-46-04
Барнаул (3852)73-04-60
Белгород (4722)40-23-64
Благовещенск (4162)22-76-07
Брянск (4832)59-03-52
Владивосток (423)249-28-31
Владикавказ (8672)28-90-48
Владимир (4922)49-43-18
Волгоград (844)278-03-48
Вологда (8172)26-41-59
Воронеж (473)204-51-73
Екатеринбург (343)384-55-89

Иваново (4932)77-34-06
Ижевск (3412)26-03-58
Иркутск (395)279-98-46
Казань (843)206-01-48
Калининград (4012)72-03-81
Калуга (4842)92-23-67
Кемерово (3842)65-04-62
Киров (8332)68-02-04
Коломна (4966)23-41-49
Кострома (4942)77-07-48
Краснодар (861)203-40-90
Красноярск (391)204-63-61
Курск (4712)77-13-04
Курган (3522)50-90-47
Липецк (4742)52-20-81

Магнитогорск (3519)55-03-13
Москва (495)268-04-70
Мурманск (8152)59-64-93
Набережные Челны (8552)20-53-41
Нижний Новгород (831)429-08-12
Новокузнецк (3843)20-46-81
Ноябрьск (3496)41-32-12
Новосибирск (383)227-86-73
Омск (3812)21-46-40
Орел (4862)44-53-42
Оренбург (3532)37-68-04
Пенза (8412)22-31-16
Петрозаводск (8142)55-98-37
Псков (8112)59-10-37
Пермь (342)205-81-47

Ростов-на-Дону (863)308-18-15
Рязань (4912)46-61-64
Самара (846)206-03-16
Санкт-Петербург (812)309-46-40
Саратов (845)249-38-78
Севастополь (8692)22-31-93
Саранск (8342)22-96-24
Симферополь (3652)67-13-56
Смоленск (4812)29-41-54
Сочи (862)225-72-31
Ставрополь (8652)20-65-13
Сургут (3462)77-98-35
Сыктывкар (8212)25-95-17
Тамбов (4752)50-40-97
Тверь (4822)63-31-35

Тольятти (8482)63-91-07
Томск (3822)98-41-53
Тула (4872)33-79-87
Тюмень (3452)66-21-18
Ульяновск (8422)24-23-59
Улан-Удэ (3012)59-97-51
Уфа (347)229-48-12
Хабаровск (4212)92-98-04
Чебоксары (8352)28-53-07
Челябинск (351)202-03-61
Череповец (8202)49-02-64
Чита (3022)38-34-83
Якутск (4112)23-90-97
Ярославль (4852)69-52-93

Россия +7(495)268-04-70

Казахстан +7(7172)727-132

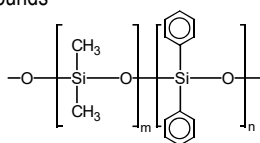
Киргизия +996(312)96-26-47

эл.почта: taq@nt-rt.ru || сайт: <https://teknokroma.nt-rt.ru/>

TRB-5.625

95% Dimethyl- 5% diphenylpolysiloxane, bonded and crosslinked phase.

- Specially manufactured column to fulfil the level of inertness required by the EPA methods for the analysis of semivolatiles compounds, designed for methods 625, 1625, 8270 and CLP protocols
- Inertness and minimum absorption for acidic, basic and neutral compounds



Structure of Poly (dimethyldiphenyl) siloxane

TRB-5.625 Equivalent Phase

Supelco: PTE-5
Agilent: DB-5.625

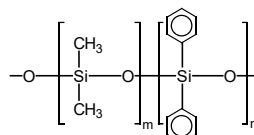
TRB-5.625

| InternalLength | Film | Temp | Part. | |
|----------------|----------------|-------------|----------------|------------------|
| Diam.(mm) (m) | Thickness (µm) | limits (°C) | N°. (P/N) | |
| 0,18 | 20 | 0,18 | -60 to 325/350 | TR-260984 |
| | 20 | 0,36 | -60 to 325/350 | TR-263484 |
| | 20 | 0,72 | -60 to 325/350 | TR-263484 |
| 0,20 | 12 | 0,33 | -60 to 325/350 | TR-2633B9 |
| | 25 | 0,33 | -60 to 325/350 | TR-263329 |
| | 50 | 0,33 | -60 to 325/350 | TR-263359 |
| 0,25 | 15 | 0,10 | -60 to 325/350 | TR-260112 |
| | 15 | 0,25 | -60 to 325/350 | TR-260212 |
| | 15 | 0,50 | -60 to 325/350 | TR-260512 |
| | 15 | 1,00 | -60 to 325/350 | TR-261012 |
| | 30 | 0,10 | -60 to 325/350 | TR-260132 |
| | 30 | 0,25 | -60 to 325/350 | TR-260232 |
| | 30 | 0,50 | -60 to 325/350 | TR-260532 |
| | 30 | 1,00 | -60 to 325/350 | TR-261032 |
| | 60 | 0,10 | -60 to 325/350 | TR-260162 |
| 0,32 | 15 | 0,10 | -60 to 325/350 | TR-260113 |
| | 15 | 0,25 | -60 to 325/350 | TR-260213 |
| | 15 | 0,50 | -60 to 325/350 | TR-260513 |
| | 15 | 1,00 | -60 to 325/350 | TR-261013 |
| | 30 | 0,10 | -60 to 325/350 | TR-260133 |
| | 30 | 0,25 | -60 to 325/350 | TR-260233 |
| | 30 | 0,50 | -60 to 325/350 | TR-260533 |
| | 30 | 1,00 | -60 to 325/350 | TR-261033 |
| | 60 | 0,10 | -60 to 325/350 | TR-260163 |
| 0,53 | 15 | 1,50 | -60 to 320/340 | TR-261515 |
| | 30 | 0,50 | -60 to 320/340 | TR-260535 |
| | 30 | 1,00 | -60 to 310/330 | TR-261035 |
| | 60 | 0,25 | -60 to 325/350 | TR-260265 |

TRB-G27

95% Dimethyl- 5% diphenylpolysiloxane, bonded and crosslinked phase.

- Column which fulfils the specifications of the American Pharmacopea (USP) for the test of organic volatile impurities (OVI) in pharmaceutical products (Methods <USP 467>).



Structure of Poly (dimethyldiphenyl) siloxane

TRB-G27 Equivalent Phase

Restek: Rtx-G27
Supelco: G27

TRB-G27

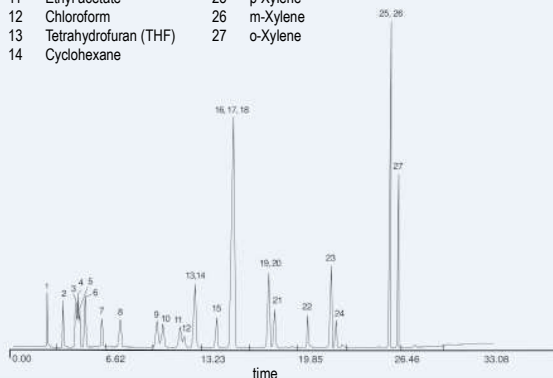
| InternalLength | Film | Temp | Part. | |
|----------------|----------------|-------------|----------------|------------------|
| Diam.(mm) (m) | Thickness (µm) | limits (°C) | N°. (P/N) | |
| 0,53 | 30 | 5,00 | -60 to 270/290 | TR-175035 |

Residual solvents in pharmaceutical products

Column: **TRB-G27**, 30 m x 0,53 mm x 5,0 µm, P/N TR-175035
Injection: 220°C, split 1:80, 5 m phenylmethyl deactivated retention gap
Carrier Gas: He, 4.5 psi (31 kPa), 35 cm/s to 35°C
Oven: 35°C (10 min) to 100°C @ 5°C/min to 240°C (5 min) @ 25°C/min
Detector: FID, 250°C
Sample: 0,02 µL solvent mixture

Peak Name

| | | | |
|----|---------------------------|----|-------------------------|
| 1 | Methanol | 15 | 1,2-Dichloroethane |
| 2 | Ethanol | 16 | Benzene |
| 3 | Acetonitrile | 17 | Carbon tetrachloride |
| 4 | Acetone | 18 | n-Butanol |
| 5 | Isopropanol | 19 | n-Heptane |
| 6 | Ethyl ether | 20 | Trichloroethylene |
| 7 | Methylene chloride | 21 | 1,4-Dioxane |
| 8 | n-Propanol | 22 | Pyridine |
| 9 | Methyl ethyl ketone (MEK) | 23 | Toluene |
| 10 | n-Hexane | 24 | Dimethylformamide (DMF) |
| 11 | Ethyl acetate | 25 | p-Xylene |
| 12 | Chloroform | 26 | m-Xylene |
| 13 | Tetrahydrofuran (THF) | 27 | o-Xylene |
| 14 | Cyclohexane | | |



TKG 1114

По вопросам продаж и поддержки обращайтесь:

Алматы (7273)495-231
Ангарск (3955)60-70-56
Архангельск (8182)63-90-72
Астрахань (8512)99-46-04
Барнаул (3852)73-04-60
Белгород (4722)40-23-64
Благовещенск (4162)22-76-07
Брянск (4832)59-03-52
Владивосток (423)249-28-31
Владикавказ (8672)28-90-48
Владимир (4922)49-43-18
Волгоград (844)278-03-48
Вологда (8172)26-41-59
Воронеж (473)204-51-73
Екатеринбург (343)384-55-89

Иваново (4932)77-34-06
Ижевск (3412)26-03-58
Иркутск (395)279-98-46
Казань (843)206-01-48
Калининград (4012)72-03-81
Калуга (4842)92-23-67
Кемерово (3842)65-04-62
Киров (8332)68-02-04
Коломна (4966)23-41-49
Кострома (4942)77-07-48
Краснодар (861)203-40-90
Красноярск (391)204-63-61
Курск (4712)77-13-04
Курган (3522)50-90-47
Липецк (4742)52-20-81

Магнитогорск (3519)55-03-13
Москва (495)268-04-70
Мурманск (8152)59-64-93
Набережные Челны (8552)20-53-41
Нижний Новгород (831)429-08-12
Новокузнецк (3843)20-46-81
Ноябрьск (3496)41-32-12
Новосибирск (383)227-86-73
Омск (3812)21-46-40
Орел (4862)44-53-42
Оренбург (3532)37-68-04
Пенза (8412)22-31-16
Петрозаводск (8142)55-98-37
Псков (8112)59-10-37
Пермь (342)205-81-47

Ростов-на-Дону (863)308-18-15
Рязань (4912)46-61-64
Самара (846)206-03-16
Санкт-Петербург (812)309-46-40
Саратов (845)249-38-78
Севастополь (8692)22-31-93
Саранск (8342)22-96-24
Симферополь (3652)67-13-56
Смоленск (4812)29-41-54
Сочи (862)225-72-31
Ставрополь (8652)20-65-13
Сургут (3462)77-98-35
Сыктывкар (8212)25-95-17
Тамбов (4752)50-40-97
Тверь (4822)63-31-35

Тольятти (8482)63-91-07
Томск (3822)98-41-53
Тула (4872)33-79-87
Тюмень (3452)66-21-18
Ульяновск (8422)24-23-59
Улан-Удэ (3012)59-97-51
Уфа (347)229-48-12
Хабаровск (4212)92-98-04
Чебоксары (8352)28-53-07
Челябинск (351)202-03-61
Череповец (8202)49-02-64
Чита (3022)38-34-83
Якутск (4112)23-90-97
Ярославль (4852)69-52-93

Россия +7(495)268-04-70

Казахстан +7(7172)727-132

Киргизия +996(312)96-26-47

эл.почта: taq@nt-rt.ru || сайт: <https://teknokroma.nt-rt.ru/>