

Капиллярные колонки TRB-5 AMINE

Технические характеристики

По вопросам продаж и поддержки обращайтесь:

Алматы (7273)495-231
Ангарск (3955)60-70-56
Архангельск (8182)63-90-72
Астрахань (8512)99-46-04
Барнаул (3852)73-04-60
Белгород (4722)40-23-64
Благовещенск (4162)22-76-07
Брянск (4832)59-03-52
Владивосток (423)249-28-31
Владикавказ (8672)28-90-48
Владимир (4922)49-43-18
Волгоград (844)278-03-48
Вологда (8172)26-41-59
Воронеж (473)204-51-73
Екатеринбург (343)384-55-89

Иваново (4932)77-34-06
Ижевск (3412)26-03-58
Иркутск (395)279-98-46
Казань (843)206-01-48
Калининград (4012)72-03-81
Калуга (4842)92-23-67
Кемерово (3842)65-04-62
Киров (8332)68-02-04
Коломна (4966)23-41-49
Кострома (4942)77-07-48
Краснодар (861)203-40-90
Красноярск (391)204-63-61
Курск (4712)77-13-04
Курган (3522)50-90-47
Липецк (4742)52-20-81

Магнитогорск (3519)55-03-13
Москва (495)268-04-70
Мурманск (8152)59-64-93
Набережные Челны (8552)20-53-41
Нижний Новгород (831)429-08-12
Новокузнецк (3843)20-46-81
Ноябрьск (3496)41-32-12
Новосибирск (383)227-86-73
Омск (3812)21-46-40
Орел (4862)44-53-42
Оренбург (3532)37-68-04
Пенза (8412)22-31-16
Петрозаводск (8142)55-98-37
Псков (8112)59-10-37
Пермь (342)205-81-47

Ростов-на-Дону (863)308-18-15
Рязань (4912)46-61-64
Самара (846)206-03-16
Санкт-Петербург (812)309-46-40
Саратов (845)249-38-78
Севастополь (8692)22-31-93
Саранск (8342)22-96-24
Симферополь (3652)67-13-56
Смоленск (4812)29-41-54
Сочи (862)225-72-31
Ставрополь (8652)20-65-13
Сургут (3462)77-98-35
Сыктывкар (8212)25-95-17
Тамбов (4752)50-40-97
Тверь (4822)63-31-35

Тольятти (8482)63-91-07
Томск (3822)98-41-53
Тула (4872)33-79-87
Тюмень (3452)66-21-18
Ульяновск (8422)24-23-59
Улан-Удэ (3012)59-97-51
Уфа (347)229-48-12
Хабаровск (4212)92-98-04
Чебоксары (8352)28-53-07
Челябинск (351)202-03-61
Череповец (8202)49-02-64
Чита (3022)38-34-83
Якутск (4112)23-90-97
Ярославль (4852)69-52-93

Россия +7(495)268-04-70

Казахстан +7(7172)727-132

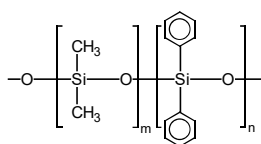
Киргизия +996(312)96-26-47

эл.почта: taq@nt-rt.ru || сайт: <https://teknokroma.nt-rt.ru/>

TRB-5AMINE

95% Dimethyl- 5% diphenylpolysiloxane, bonded and crosslinked phase.

- Column specially designed for the analysis of amines
- Basic deactivation of the column surface with reagents synthesized in our laboratories, that jointly with the crosslinking method have permitted the minimization of the absorption level and tailing of basic compounds, like the alkylamines, alcoholamines, basic pharmaceuticals, aromatic amines, etc.
- Selectivity and thermal stability equivalent to the TRB-5 columns



Structure of Poly (dimethyldiphenyl) siloxane

TRB-5AMINE Equivalent Phase

Restek: Rtx-5Amine

Supelco: PTA-5

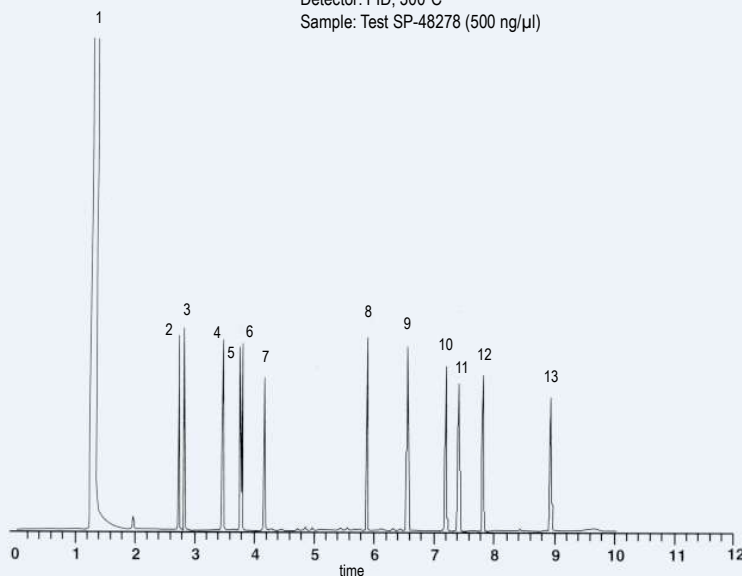
Macherey-Nagel: OPTIMA-5A

TRB-5AMINE

Diam.(mm)	InternalLength		Temp limits (°C)	Part. N°. (P/N)	
	(m)	Film Thickness (µm)			
0,25	15	0,50	-60 to 300/315	TR-210512	
		1,00	-60 to 300/315	TR-211012	
	30	0,50	-60 to 300/315	TR-210532	
		1,00	-60 to 300/315	TR-211032	
	60	0,50	-60 to 300/315	TR-210562	
		1,00	-60 to 300/315	TR-211062	
0,32	15	0,50	-60 to 300/315	TR-210513	
		1,00	-60 to 300/315	TR-211013	
	15	1,50	-60 to 290/305	TR-211513	
			-60 to 300/315	TR-210533	
	30	0,50	-60 to 300/315	TR-211033	
		1,00	-60 to 290/305	TR-211533	
	60	0,50	-60 to 300/315	TR-210563	
		1,00	-60 to 300/315	TR-211063	
	60	1,50	-60 to 290/305	TR-211563	
			-60 to 290/305	TR-211065	
	0,53	15	1,00	-60 to 290/305	TR-211015
			3,00	-60 to 280/295	TR-213015
30		1,00	-60 to 290/305	TR-211035	
		3,00	-60 to 280/295	TR-213035	
60		1,00	-60 to 290/305	TR-211065	
		3,00	-60 to 280/295	TR-213065	

Amines Test

Column: **TRB-5AMINE**, 30 m x 0.25 mm x 0.50 µm , P/N TR-210532
 Injection: 1 µL (split 1:50), 280°C
 Carrier gas: H2, 12 psi (87.7 kPa)
 Oven: 100°C to 280°C (5 min) @ 20 °C/min
 Detector: FID, 300°C
 Sample: Test SP-48278 (500 ng/µl)



Peak Name

- 1 Methyl tert-butyl ether
- 2 Benzylamine
- 3 n-Octylamine
- 4 n-Nonylamine
- 5 2,4-Dimethylaniline
- 6 2,6-Dimethylaniline
- 7 n-Decylamine
- 8 C-15
- 9 C-16
- 10 C-17
- 11 Tri-n-hexylamine
- 12 C-18
- 13 C-20

TKG 1113

По вопросам продаж и поддержки обращайтесь:

Алматы (7273)495-231
Ангарск (3955)60-70-56
Архангельск (8182)63-90-72
Астрахань (8512)99-46-04
Барнаул (3852)73-04-60
Белгород (4722)40-23-64
Благовещенск (4162)22-76-07
Брянск (4832)59-03-52
Владивосток (423)249-28-31
Владикавказ (8672)28-90-48
Владимир (4922)49-43-18
Волгоград (844)278-03-48
Вологда (8172)26-41-59
Воронеж (473)204-51-73
Екатеринбург (343)384-55-89

Иваново (4932)77-34-06
Ижевск (3412)26-03-58
Иркутск (395)279-98-46
Казань (843)206-01-48
Калининград (4012)72-03-81
Калуга (4842)92-23-67
Кемерово (3842)65-04-62
Киров (8332)68-02-04
Коломна (4966)23-41-49
Кострома (4942)77-07-48
Краснодар (861)203-40-90
Красноярск (391)204-63-61
Курск (4712)77-13-04
Курган (3522)50-90-47
Липецк (4742)52-20-81

Магнитогорск (3519)55-03-13
Москва (495)268-04-70
Мурманск (8152)59-64-93
Набережные Челны (8552)20-53-41
Нижний Новгород (831)429-08-12
Новокузнецк (3843)20-46-81
Ноябрьск (3496)41-32-12
Новосибирск (383)227-86-73
Омск (3812)21-46-40
Орел (4862)44-53-42
Оренбург (3532)37-68-04
Пенза (8412)22-31-16
Петрозаводск (8142)55-98-37
Псков (8112)59-10-37
Пермь (342)205-81-47

Ростов-на-Дону (863)308-18-15
Рязань (4912)46-61-64
Самара (846)206-03-16
Санкт-Петербург (812)309-46-40
Саратов (845)249-38-78
Севастополь (8692)22-31-93
Саранск (8342)22-96-24
Симферополь (3652)67-13-56
Смоленск (4812)29-41-54
Сочи (862)225-72-31
Ставрополь (8652)20-65-13
Сургут (3462)77-98-35
Сыктывкар (8212)25-95-17
Тамбов (4752)50-40-97
Тверь (4822)63-31-35

Тольятти (8482)63-91-07
Томск (3822)98-41-53
Тула (4872)33-79-87
Тюмень (3452)66-21-18
Ульяновск (8422)24-23-59
Улан-Удэ (3012)59-97-51
Уфа (347)229-48-12
Хабаровск (4212)92-98-04
Чебоксары (8352)28-53-07
Челябинск (351)202-03-61
Череповец (8202)49-02-64
Чита (3022)38-34-83
Якутск (4112)23-90-97
Ярославль (4852)69-52-93

Россия +7(495)268-04-70

Казахстан +7(7172)727-132

Киргизия +996(312)96-26-47

эл.почта: taq@nt-rt.ru || сайт: <https://teknokroma.nt-rt.ru/>