

Капиллярные колонки TRB-5

Технические характеристики

По вопросам продаж и поддержки обращайтесь:

Алматы (7273)495-231
Ангарск (3955)60-70-56
Архангельск (8182)63-90-72
Астрахань (8512)99-46-04
Барнаул (3852)73-04-60
Белгород (4722)40-23-64
Благовещенск (4162)22-76-07
Брянск (4832)59-03-52
Владивосток (423)249-28-31
Владикавказ (8672)28-90-48
Владимир (4922)49-43-18
Волгоград (844)278-03-48
Вологда (8172)26-41-59
Воронеж (473)204-51-73
Екатеринбург (343)384-55-89

Иваново (4932)77-34-06
Ижевск (3412)26-03-58
Иркутск (395)279-98-46
Казань (843)206-01-48
Калининград (4012)72-03-81
Калуга (4842)92-23-67
Кемерово (3842)65-04-62
Киров (8332)68-02-04
Коломна (4966)23-41-49
Кострома (4942)77-07-48
Краснодар (861)203-40-90
Красноярск (391)204-63-61
Курск (4712)77-13-04
Курган (3522)50-90-47
Липецк (4742)52-20-81

Магнитогорск (3519)55-03-13
Москва (495)268-04-70
Мурманск (8152)59-64-93
Набережные Челны (8552)20-53-41
Нижний Новгород (831)429-08-12
Новокузнецк (3843)20-46-81
Ноябрьск (3496)41-32-12
Новосибирск (383)227-86-73
Омск (3812)21-46-40
Орел (4862)44-53-42
Оренбург (3532)37-68-04
Пенза (8412)22-31-16
Петрозаводск (8142)55-98-37
Псков (8112)59-10-37
Пермь (342)205-81-47

Ростов-на-Дону (863)308-18-15
Рязань (4912)46-61-64
Самара (846)206-03-16
Санкт-Петербург (812)309-46-40
Саратов (845)249-38-78
Севастополь (8692)22-31-93
Саранск (8342)22-96-24
Симферополь (3652)67-13-56
Смоленск (4812)29-41-54
Сочи (862)225-72-31
Ставрополь (8652)20-65-13
Сургут (3462)77-98-35
Сыктывкар (8212)25-95-17
Тамбов (4752)50-40-97
Тверь (4822)63-31-35

Тольятти (8482)63-91-07
Томск (3822)98-41-53
Тула (4872)33-79-87
Тюмень (3452)66-21-18
Ульяновск (8422)24-23-59
Улан-Удэ (3012)59-97-51
Уфа (347)229-48-12
Хабаровск (4212)92-98-04
Чебоксары (8352)28-53-07
Челябинск (351)202-03-61
Череповец (8202)49-02-64
Чита (3022)38-34-83
Якутск (4112)23-90-97
Ярославль (4852)69-52-93

Россия +7(495)268-04-70

Казахстан +7(7172)727-132

Киргизия +996(312)96-26-47

эл.почта: taq@nt-rt.ru || сайт: <https://teknokroma.nt-rt.ru/>

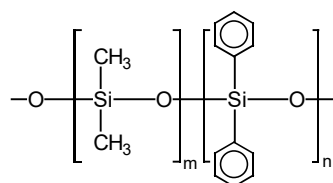


Teknokroma Capillary Columns

TRB-5

95% Dimethyl- 5% diphenylpolysiloxane, bonded and crosslinked phase.

- It is the most versatile and universal stationary phase in the gas chromatography analysis field
- The low percentage of phenyl in the polymer structure gives it a characteristic affinity towards the compounds with aromatic rings. This phase, the most popular one, due to its great thermal stability and chemical inertness is the stationary phase of choice for any type of analysis
- It allows the analysis of acidic and basic compounds
- It is ideal for the analysis in the environmental field. Analysis of dioxines, PCB's, PCT's, polyaromatic compounds, phenols, herbicides, organochlorinated and organophosphorus pesticides, aromatic hydrocarbons, solvents, drugs, oils, etc...



Structure of Poly (dimethyldiphenyl) siloxane

TRB-5 Equivalent Phase

Restek: Rtx-5

Agilent/JW: HP-5, Ultra-2, DB-5, DB-5.625, CP-SIL8CB

Supelco: SPB-5, PTE-5, SAC-5, Equity-5

Machery-Nagel: OPTIMA-5

Quadrex: 007-2

Phenomenex: ZB-5

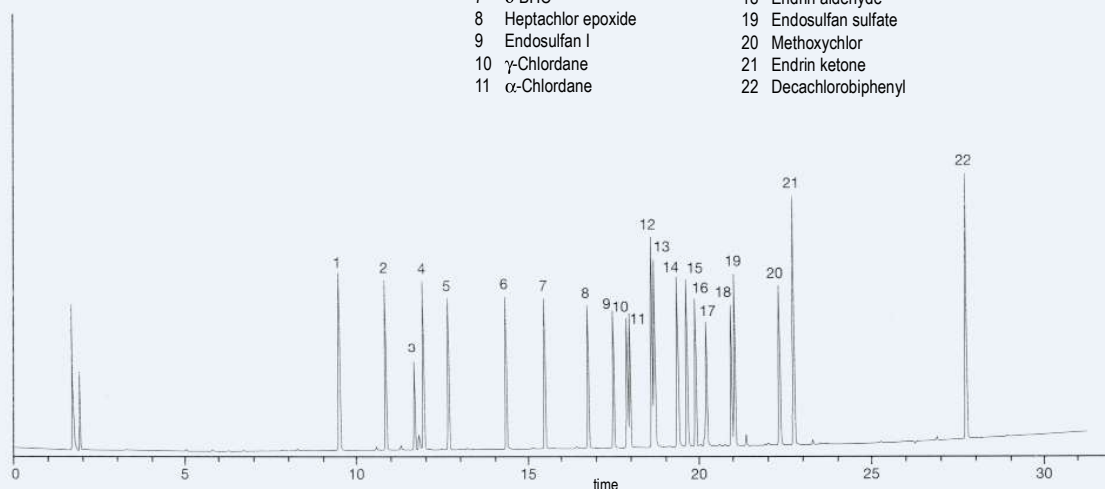
SGE: BP-5

TRB-5 CHLORINATED PESTICIDES

Column: **TRB-5**, P/N TR-120232 30 m x 0.25 mm x 0.25 μ m
Injection: 1 μ L chlorinated pesticides mixture, splitless @ 230°C (25-270 ppb on column)
Oven: 150°C to 225°C (10 min.) @ 2°C/min
Carrier gas: H₂, ct pressure 12 psi (87.7 kPa) 150°C
Detector: ECD, 310°C

Peak Name

1	2,4,5,6-Tetrachloro- <i>m</i> -xylene	12	4,4'- DDE
2	γ -BHC	13	Dieldrin
3	δ -BHC	14	Endrin
4	Heptachlor	15	4,4'- DDD
5	Aldrin	16	Endosulfan II
6	β -BHC	17	4,4'- DDT
7	δ -BHC	18	Endrin aldehyde
8	Heptachlor epoxide	19	Endosulfan sulfate
9	Endosulfan I	20	Methoxychlor
10	γ -Chlordane	21	Endrin ketone
11	α -Chlordane	22	Decachlorobiphenyl



TKG 1109



TRB-5

InternalLength	Film		Temp	Part.	
	Diam.(mm)	Thickness (µm)			
0,10	10	0,10	-60 to 325/350	TR-120141	
	10	0,17	-60 to 320/350	TR-121941	
	10	0,33	-60 to 320/350	TR-123341	
	10	0,40	-60 to 320/350	TR-120441	
	20	0,10	-60 to 325/350	TR-120181	
	20	0,40	-60 to 320/350	TR-120481	
0,18	10	0,18	-60 to 325/350	TR-120944	
	10	0,40	-60 to 325/350	TR-120444	
	20	0,18	-60 to 325/350	TR-120984	
	20	0,40	-60 to 325/350	TR-120484	
	40	0,18	-60 to 325/350	TR-1209C4	
0,20	12	0,18	-60 to 325/350	TR-1233B9	
	15	0,15	-60 to 325/350	TR-121319	
	15	0,35	-60 to 325/350	TR-120319	
	15	0,50	-60 to 325/350	TR-120519	
	25	0,15	-60 to 325/350	TR-121329	
	25	0,33	-60 to 325/350	TR-123329	
	25	0,35	-60 to 325/350	TR-120329	
	25	0,50	-60 to 325/350	TR-120529	
	30	0,15	-60 to 325/350	TR-121339	
	30	0,35	-60 to 325/350	TR-120339	
	30	0,50	-60 to 325/350	TR-120539	
	50	0,15	-60 to 325/350	TR-121359	
	50	0,33	-60 to 325/350	TR-123359	
	50	0,35	-60 to 325/350	TR-120359	
	50	0,50	-60 to 325/350	TR-120559	
	60	0,15	-60 to 325/350	TR-121369	
	60	0,35	-60 to 325/350	TR-120369	
	60	0,50	-60 to 325/350	TR-120569	
	0,25	15	0,10	-60 to 325/350	TR-120112
		15	0,25	-60 to 325/350	TR-120212
15		0,50	-60 to 325/350	TR-120512	
15		1,00	-60 to 320/350	TR-121012	
25		0,10	-60 to 325/350	TR-120122	
25		0,25	-60 to 325/350	TR-120222	
25		0,50	-60 to 325/350	TR-120522	
25		1,00	-60 to 320/350	TR-121022	
30		0,10	-60 to 325/350	TR-120132	
30		0,25	-60 to 325/350	TR-120232	
30		0,50	-60 to 325/350	TR-120532	
30		1,00	-60 to 320/350	TR-121032	
50		0,10	-60 to 325/350	TR-120152	
50		0,25	-60 to 325/350	TR-120252	
50		0,50	-60 to 325/350	TR-120552	
50		1,00	-60 to 320/350	TR-121052	
60		0,10	-60 to 325/350	TR-120162	
60		0,25	-60 to 325/350	TR-120262	
60		0,50	-60 to 325/350	TR-120562	
60		1,00	-60 to 325/350	TR-121062	
0,32	15	0,10	-60 to 325/350	TR-120113	
	15	0,25	-60 to 325/350	TR-120213	

TRB-5

InternalLength	Film		Temp	Part.
	Diam.(mm)	Thickness (µm)		
0,32	15	0,50	-60 to 325/350	TR-120513
	15	1,00	-60 to 325/350	TR-121013
	15	3,00	-60 to 280/350	TR-123013
	25	0,10	-60 to 325/350	TR-120123
	25	0,25	-60 to 325/350	TR-120223
	25	0,50	-60 to 325/350	TR-120523
	25	1,00	-60 to 325/350	TR-121023
	25	3,00	-60 to 280/350	TR-123023
	30	0,10	-60 to 325/350	TR-120133
	30	0,25	-60 to 325/350	TR-120233
	30	0,50	-60 to 325/350	TR-120533
	30	1,00	-60 to 325/350	TR-121033
	30	3,00	-60 to 280/350	TR-123033
	50	0,10	-60 to 325/350	TR-120153
	50	0,25	-60 to 325/350	TR-120253
	50	0,50	-60 to 325/350	TR-120553
	50	1,00	-60 to 325/350	TR-121053
	50	3,00	-60 to 280/350	TR-123053
	60	0,10	-60 to 325/350	TR-120163
	60	0,25	-60 to 325/350	TR-120263
60	0,50	-60 to 325/350	TR-120563	
60	1,00	-60 to 325/350	TR-121063	
60	3,00	-60 to 280/350	TR-123063	
0,53	10	2,65	-60 to 270/290	TR-122645
	15	0,10	-60 to 320/340	TR-120115
	15	0,50	-60 to 320/340	TR-120515
	15	1,50	-60 to 310/330	TR-121515
	15	3,00	-60 to 270/290	TR-123015
	15	5,00	-60 to 270/290	TR-125015
	25	0,10	-60 to 320/340	TR-120125
	25	0,50	-60 to 320/340	TR-120525
	25	1,50	-60 to 310/330	TR-121525
	25	3,00	-60 to 270/290	TR-123025
	25	5,00	-60 to 270/290	TR-125025
	30	0,10	-60 to 320/340	TR-120135
	30	0,50	-60 to 320/340	TR-120535
	30	0,88	-60 to 310/330	TR-120835
	30	1,50	-60 to 310/330	TR-121535
	30	2,65	-60 to 270/290	TR-122635
	30	3,00	-60 to 270/290	TR-123035
	30	5,00	-60 to 270/290	TR-125035
	50	0,10	-60 to 320/340	TR-120155
	50	0,50	-60 to 320/340	TR-120555
50	1,50	-60 to 310/330	TR-121555	
50	3,00	-60 to 270/290	TR-123055	
50	5,00	-60 to 270/290	TR-125055	
60	0,10	-60 to 320/340	TR-120165	
60	0,50	-60 to 320/340	TR-120565	
60	1,50	-60 to 310/330	TR-121565	
60	3,00	-60 to 270/290	TR-123065	
60	5,00	-60 to 270/290	TR-125065	

По вопросам продаж и поддержки обращайтесь:

Алматы (7273)495-231
Ангарск (3955)60-70-56
Архангельск (8182)63-90-72
Астрахань (8512)99-46-04
Барнаул (3852)73-04-60
Белгород (4722)40-23-64
Благовещенск (4162)22-76-07
Брянск (4832)59-03-52
Владивосток (423)249-28-31
Владикавказ (8672)28-90-48
Владимир (4922)49-43-18
Волгоград (844)278-03-48
Вологда (8172)26-41-59
Воронеж (473)204-51-73
Екатеринбург (343)384-55-89

Иваново (4932)77-34-06
Ижевск (3412)26-03-58
Иркутск (395)279-98-46
Казань (843)206-01-48
Калининград (4012)72-03-81
Калуга (4842)92-23-67
Кемерово (3842)65-04-62
Киров (8332)68-02-04
Коломна (4966)23-41-49
Кострома (4942)77-07-48
Краснодар (861)203-40-90
Красноярск (391)204-63-61
Курск (4712)77-13-04
Курган (3522)50-90-47
Липецк (4742)52-20-81

Магнитогорск (3519)55-03-13
Москва (495)268-04-70
Мурманск (8152)59-64-93
Набережные Челны (8552)20-53-41
Нижний Новгород (831)429-08-12
Новокузнецк (3843)20-46-81
Ноябрьск (3496)41-32-12
Новосибирск (383)227-86-73
Омск (3812)21-46-40
Орел (4862)44-53-42
Оренбург (3532)37-68-04
Пенза (8412)22-31-16
Петрозаводск (8142)55-98-37
Псков (8112)59-10-37
Пермь (342)205-81-47

Ростов-на-Дону (863)308-18-15
Рязань (4912)46-61-64
Самара (846)206-03-16
Санкт-Петербург (812)309-46-40
Саратов (845)249-38-78
Севастополь (8692)22-31-93
Саранск (8342)22-96-24
Симферополь (3652)67-13-56
Смоленск (4812)29-41-54
Сочи (862)225-72-31
Ставрополь (8652)20-65-13
Сургут (3462)77-98-35
Сыктывкар (8212)25-95-17
Тамбов (4752)50-40-97
Тверь (4822)63-31-35

Тольятти (8482)63-91-07
Томск (3822)98-41-53
Тула (4872)33-79-87
Тюмень (3452)66-21-18
Ульяновск (8422)24-23-59
Улан-Удэ (3012)59-97-51
Уфа (347)229-48-12
Хабаровск (4212)92-98-04
Чебоксары (8352)28-53-07
Челябинск (351)202-03-61
Череповец (8202)49-02-64
Чита (3022)38-34-83
Якутск (4112)23-90-97
Ярославль (4852)69-52-93

Россия +7(495)268-04-70

Казахстан +7(7172)727-132

Киргизия +996(312)96-26-47

эл.почта: taq@nt-rt.ru || сайт: <https://teknokroma.nt-rt.ru/>