

# Ротаметр ТХ600

## Технические характеристики

По вопросам продаж и поддержки обращайтесь:

Алматы (7273)495-231  
Ангарск (3955)60-70-56  
Архангельск (8182)63-90-72  
Астрахань (8512)99-46-04  
Барнаул (3852)73-04-60  
Белгород (4722)40-23-64  
Благовещенск (4162)22-76-07  
Брянск (4832)59-03-52  
Владивосток (423)249-28-31  
Владикавказ (8672)28-90-48  
Владимир (4922)49-43-18  
Волгоград (844)278-03-48  
Вологда (8172)26-41-59  
Воронеж (473)204-51-73  
Екатеринбург (343)384-55-89

Иваново (4932)77-34-06  
Ижевск (3412)26-03-58  
Иркутск (395)279-98-46  
Казань (843)206-01-48  
Калининград (4012)72-03-81  
Калуга (4842)92-23-67  
Кемерово (3842)65-04-62  
Киров (8332)68-02-04  
Коломна (4966)23-41-49  
Кострома (4942)77-07-48  
Краснодар (861)203-40-90  
Красноярск (391)204-63-61  
Курск (4712)77-13-04  
Курган (3522)50-90-47  
Липецк (4742)52-20-81

Магнитогорск (3519)55-03-13  
Москва (495)268-04-70  
Мурманск (8152)59-64-93  
Набережные Челны (8552)20-53-41  
Нижний Новгород (831)429-08-12  
Новокузнецк (3843)20-46-81  
Ноябрьск (3496)41-32-12  
Новосибирск (383)227-86-73  
Омск (3812)21-46-40  
Орел (4862)44-53-42  
Оренбург (3532)37-68-04  
Пенза (8412)22-31-16  
Петрозаводск (8142)55-98-37  
Псков (8112)59-10-37  
Пермь (342)205-81-47

Ростов-на-Дону (863)308-18-15  
Рязань (4912)46-61-64  
Самара (846)206-03-16  
Санкт-Петербург (812)309-46-40  
Саратов (845)249-38-78  
Севастополь (8692)22-31-93  
Саранск (8342)22-96-24  
Симферополь (3652)67-13-56  
Смоленск (4812)29-41-54  
Сочи (862)225-72-31  
Ставрополь (8652)20-65-13  
Сургут (3462)77-98-35  
Сыктывкар (8212)25-95-17  
Тамбов (4752)50-40-97  
Тверь (4822)63-31-35

Тольятти (8482)63-91-07  
Томск (3822)98-41-53  
Тула (4872)33-79-87  
Тюмень (3452)66-21-18  
Ульяновск (8422)24-23-59  
Улан-Удэ (3012)59-97-51  
Уфа (347)229-48-12  
Хабаровск (4212)92-98-04  
Чебоксары (8352)28-53-07  
Челябинск (351)202-03-61  
Череповец (8202)49-02-64  
Чита (3022)38-34-83  
Якутск (4112)23-90-97  
Ярославль (4852)69-52-93

Россия +7(495)268-04-70

Казахстан +7(7172)727-132

Киргизия +996(312)96-26-47

эл.почта: [taq@nt-rt.ru](mailto:taq@nt-rt.ru) || сайт: <https://teknokroma.nt-rt.ru/>

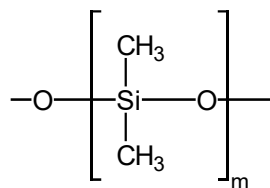


# Teknokroma Capillary Columns

## TRB-Petro.150

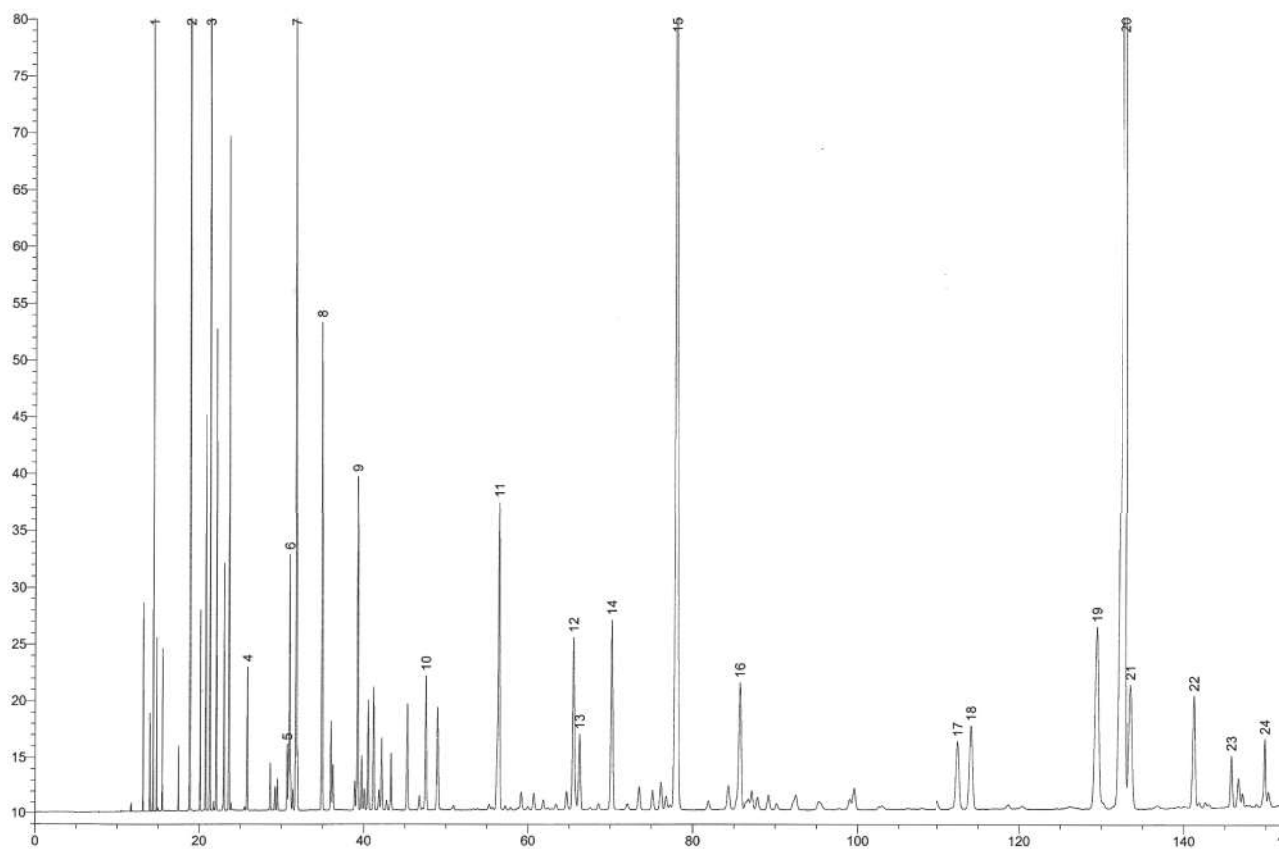
**100% Dimethyl polysiloxane, bonded and crosslinked phase.**

- 100% Dimethylpolysiloxane
- Maximum resolution for hydrocarbon analysis



Structure of Poly (dimethyl) siloxane

## TRB-PETRO.150



- 1 n-Butane
- 2 Isopentane
- 3 n-Pentane
- 4 2,2-Dimethylbutane
- 5 Cyclopentane
- 6 2,3-Dimethylbutane
- 7 2-Methylpentane
- 8 3-Methylpentane
- 9 n-Hexane
- 10 2,4-Dimethylpentane

- 11 Benzene
- 12 2-Methylhexane
- 13 2,3-Dimethylpentane
- 14 3-Methylhexane
- 15 2,2,4-Trimethylpentane
- 16 n-Heptane
- 17 2,5-Dimethylhexane
- 18 2,4-Dimethylhexane
- 19 2,3,4-Trimethylpentane
- 20 Toluene

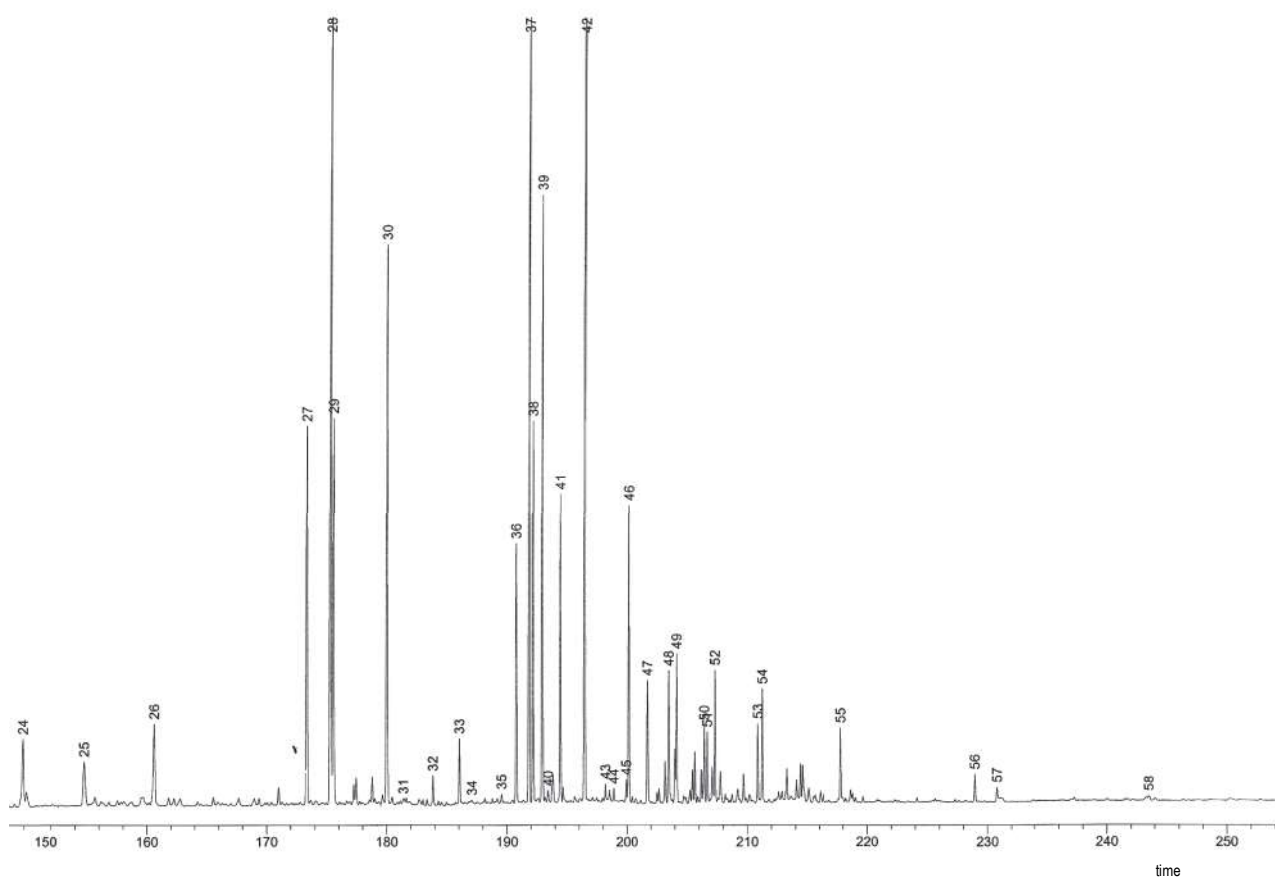
- 21 2,3,3-Trimethylpentane
- 22 2,3-Dimethylhexane
- 23 2-Methylheptane
- 24 3-Methylheptane
- 25 2-Methyl-1-heptene
- 26 n-Octane
- 27 Ethylbenzene
- 28 m-Xylene
- 29 p-Xylene
- 30 o-Xylene

## TRB-Petro.150 Equivalent Phase

**Supelco:** Petrocol DH 150  
**Restek:** Rtx-DHA 150

## TRB-Petro.150

InternalLength	Film	Temp	Part.
Diam.(mm) (m)	Thickness (µm)	limits (°C)	N°. (P/N)
0,25 150	1,00	-60 to 300/320	TR-1110G2



- 31 1-Nonene
- 32 n-Nonane
- 33 Isopropylbenzene
- 34 3,3,5- Trimethylheptane
- 35 2,4,5- Trimethylheptane
- 36 n-Propylbenzene
- 37 1-Methyl-3-ethylbenzene
- 38 1-Methyl-4-ethylbenzene
- 39 1,3,5-Trimethylbenzene
- 40 3,3,4- Trimethylheptane

- 41 1-Methyl-2-ethylbenzene
- 42 1,2,4- Trimethylbenzene
- 43 Isobutylbenzene
- 44 sec-Butylbenzene
- 45 n-Decane
- 46 1,2,3- Trimethylbenzene
- 47 Indane
- 48 1,3-Diethylbenzene
- 49 n-Butylbenzene
- 50 1,4-Dimethyl-2-ethylbenzene

- 51 1,3- Dimethyl-4-ethylbenzene
- 52 1,2-Dimethyl-4-ethylbenzene
- 53 1,2,4,5- Tetramethylbenzene
- 54 1,2,3,5-Tetramethylbenzene
- 55 Naphthalene
- 56 2-Methylnaphthalene
- 57 1-Methylnaphthalene
- 58 Dimethylnaphthalenes

TKG 1107

## По вопросам продаж и поддержки обращайтесь:

Алматы (7273)495-231  
Ангарск (3955)60-70-56  
Архангельск (8182)63-90-72  
Астрахань (8512)99-46-04  
Барнаул (3852)73-04-60  
Белгород (4722)40-23-64  
Благовещенск (4162)22-76-07  
Брянск (4832)59-03-52  
Владивосток (423)249-28-31  
Владикавказ (8672)28-90-48  
Владимир (4922)49-43-18  
Волгоград (844)278-03-48  
Вологда (8172)26-41-59  
Воронеж (473)204-51-73  
Екатеринбург (343)384-55-89

Иваново (4932)77-34-06  
Ижевск (3412)26-03-58  
Иркутск (395)279-98-46  
Казань (843)206-01-48  
Калининград (4012)72-03-81  
Калуга (4842)92-23-67  
Кемерово (3842)65-04-62  
Киров (8332)68-02-04  
Коломна (4966)23-41-49  
Кострома (4942)77-07-48  
Краснодар (861)203-40-90  
Красноярск (391)204-63-61  
Курск (4712)77-13-04  
Курган (3522)50-90-47  
Липецк (4742)52-20-81

Магнитогорск (3519)55-03-13  
Москва (495)268-04-70  
Мурманск (8152)59-64-93  
Набережные Челны (8552)20-53-41  
Нижний Новгород (831)429-08-12  
Новокузнецк (3843)20-46-81  
Ноябрьск (3496)41-32-12  
Новосибирск (383)227-86-73  
Омск (3812)21-46-40  
Орел (4862)44-53-42  
Оренбург (3532)37-68-04  
Пенза (8412)22-31-16  
Петрозаводск (8142)55-98-37  
Псков (8112)59-10-37  
Пермь (342)205-81-47

Ростов-на-Дону (863)308-18-15  
Рязань (4912)46-61-64  
Самара (846)206-03-16  
Санкт-Петербург (812)309-46-40  
Саратов (845)249-38-78  
Севастополь (8692)22-31-93  
Саранск (8342)22-96-24  
Симферополь (3652)67-13-56  
Смоленск (4812)29-41-54  
Сочи (862)225-72-31  
Ставрополь (8652)20-65-13  
Сургут (3462)77-98-35  
Сыктывкар (8212)25-95-17  
Тамбов (4752)50-40-97  
Тверь (4822)63-31-35

Тольятти (8482)63-91-07  
Томск (3822)98-41-53  
Тула (4872)33-79-87  
Тюмень (3452)66-21-18  
Ульяновск (8422)24-23-59  
Улан-Удэ (3012)59-97-51  
Уфа (347)229-48-12  
Хабаровск (4212)92-98-04  
Чебоксары (8352)28-53-07  
Челябинск (351)202-03-61  
Череповец (8202)49-02-64  
Чита (3022)38-34-83  
Якутск (4112)23-90-97  
Ярославль (4852)69-52-93

Россия +7(495)268-04-70

Казахстан +7(7172)727-132

Киргизия +996(312)96-26-47

эл.почта: [taq@nt-rt.ru](mailto:taq@nt-rt.ru) || сайт: <https://teknokroma.nt-rt.ru/>