

Капиллярные колонки TRB-1MS

Технические характеристики

По вопросам продаж и поддержки обращайтесь:

Алматы (7273)495-231
Ангарск (3955)60-70-56
Архангельск (8182)63-90-72
Астрахань (8512)99-46-04
Барнаул (3852)73-04-60
Белгород (4722)40-23-64
Благовещенск (4162)22-76-07
Брянск (4832)59-03-52
Владивосток (423)249-28-31
Владикавказ (8672)28-90-48
Владимир (4922)49-43-18
Волгоград (844)278-03-48
Вологда (8172)26-41-59
Воронеж (473)204-51-73
Екатеринбург (343)384-55-89

Иваново (4932)77-34-06
Ижевск (3412)26-03-58
Иркутск (395)279-98-46
Казань (843)206-01-48
Калининград (4012)72-03-81
Калуга (4842)92-23-67
Кемерово (3842)65-04-62
Киров (8332)68-02-04
Коломна (4966)23-41-49
Кострома (4942)77-07-48
Краснодар (861)203-40-90
Красноярск (391)204-63-61
Курск (4712)77-13-04
Курган (3522)50-90-47
Липецк (4742)52-20-81

Магнитогорск (3519)55-03-13
Москва (495)268-04-70
Мурманск (8152)59-64-93
Набережные Челны (8552)20-53-41
Нижний Новгород (831)429-08-12
Новокузнецк (3843)20-46-81
Ноябрьск (3496)41-32-12
Новосибирск (383)227-86-73
Омск (3812)21-46-40
Орел (4862)44-53-42
Оренбург (3532)37-68-04
Пенза (8412)22-31-16
Петрозаводск (8142)55-98-37
Псков (8112)59-10-37
Пермь (342)205-81-47

Ростов-на-Дону (863)308-18-15
Рязань (4912)46-61-64
Самара (846)206-03-16
Санкт-Петербург (812)309-46-40
Саратов (845)249-38-78
Севастополь (8692)22-31-93
Саранск (8342)22-96-24
Симферополь (3652)67-13-56
Смоленск (4812)29-41-54
Сочи (862)225-72-31
Ставрополь (8652)20-65-13
Сургут (3462)77-98-35
Сыктывкар (8212)25-95-17
Тамбов (4752)50-40-97
Тверь (4822)63-31-35

Тольятти (8482)63-91-07
Томск (3822)98-41-53
Тула (4872)33-79-87
Тюмень (3452)66-21-18
Ульяновск (8422)24-23-59
Улан-Удэ (3012)59-97-51
Уфа (347)229-48-12
Хабаровск (4212)92-98-04
Чебоксары (8352)28-53-07
Челябинск (351)202-03-61
Череповец (8202)49-02-64
Чита (3022)38-34-83
Якутск (4112)23-90-97
Ярославль (4852)69-52-93

Россия +7(495)268-04-70

Казахстан +7(7172)727-132

Киргизия +996(312)96-26-47

эл.почта: taq@nt-rt.ru || сайт: <https://teknokroma.nt-rt.ru/>



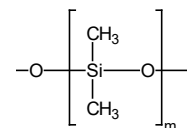
Teknokroma Capillary Columns

TRB-1MS

100% Dimethyl polysiloxane, bonded and crosslinked phase.

- 100% Dimethylpolysiloxane
- These columns gives identical selectivity to the TRB-1, fulfil column bleed specifications that make them compatible with analysis of trace components with GC/MS. Therefore, the standard column of 30 m x 0.25 mm x 0.25 µm has a guaranteed maximum bleed of 4 pA at 325 °C
- Great chemical inertness towards active compounds and excellent thermal stability
- Improved signal/noise ratio, which enables greater sensitivity with MS, ECD, NPD, SCD, etc. detectors and provides greater precision in quantitative analysis at trace levels
- Less column bleed means less detectors contamination and faster conditioning columns

Structure of Poly (dimethyl) siloxane



TRB-1MS Equivalent Phase

Agilent: HP-1MS, DB-1MS, VF-1MS, CP-SIL 5 CB MS

Restek: Rtx-1MS, Rxi-1MS

Phenomenex: ZB-1MS

Macherey-Nagel: OPTIMA-1MS, OPTIMA-1MS Accent

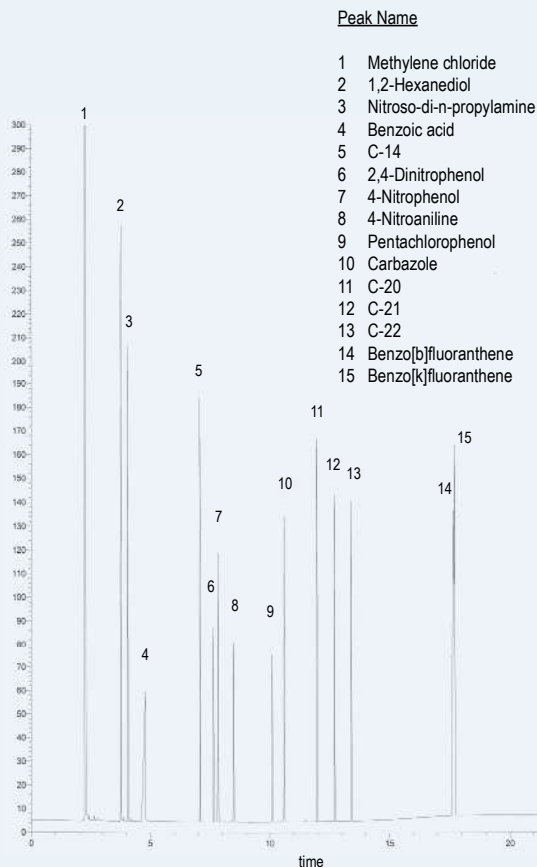
Supelco: EQUITY-1

TRB-1MS

Internal Diam. (mm)	Length (m)	Film Thickness (µm)	Temp limits (°C)	Part. N°. (P/N)
0,10	10	0,10	-60 to 325/350	TR-510141
		0,40	-60 to 325/350	TR-510441
	20	0,10	-60 to 325/350	TR-510181
		0,40	-60 to 325/350	TR-510481
0,18	20	0,18	-60 to 325/350	TR-510984
		0,18	-60 to 325/350	TR-5109C4
0,20	12	0,33	-60 to 325/350	TR-5133B9
		0,33	-60 to 325/350	TR-513319
	25	0,33	-60 to 325/350	TR-513329
		0,33	-60 to 325/350	TR-513339
	50	0,33	-60 to 325/350	TR-513359
		0,33	-60 to 325/350	TR-513369
0,25	15	0,10	-60 to 325/350	TR-510112
		0,25	-60 to 325/350	TR-510212
	15	1,00	-60 to 325/350	TR-511012
		30	0,10	-60 to 325/350
	30	0,25	-60 to 325/350	TR-510232
		30	1,00	-60 to 325/350
	60	0,10	-60 to 325/350	TR-510162
		0,25	-60 to 325/350	TR-510262
	60	1,00	-60 to 325/350	TR-511062
		60	1,00	-60 to 325/350
0,32	15	0,10	-60 to 325/350	TR-510113
		0,25	-60 to 325/350	TR-510213
	15	0,50	-60 to 325/350	TR-510513
		15	1,00	-60 to 325/350
	60	1,00	-60 to 325/350	TR-511062
		30	0,10	-60 to 325/350
	30	0,25	-60 to 325/350	TR-510233
		30	0,50	-60 to 325/350
	30	1,00	-60 to 325/350	TR-511033
		60	0,10	-60 to 325/350
60	0,25	-60 to 325/350	TR-510263	
	60	0,50	-60 to 325/350	TR-510563
60	1,00	-60 to 325/350	TR-511063	
	60	1,00	-60 to 325/350	TR-511063
0,53	15	0,50	-60 to 320/340	TR-510515
		1,00	-60 to 320/340	TR-511015
	15	1,50	-60 to 310/330	TR-511515
		30	0,50	-60 to 320/340
	30	1,00	-60 to 320/340	TR-511035
30	1,50	-60 to 310/330	TR-511535	

TRB-1MS MX5 Test

Column: **TRB-1MS**, 60m x 0.25mm x 0.25µm, P/N TR-510262
 Oven: 100°C to 325 °C (5 min) @ 6°C/min
 Injection: 1µL Test MX5 (10 to 20 ng/comp. on column), split 1:100, 280°C
 Carrier gas: H₂, ct pressure 25 psi (172 kPa).
 Detector: FID, 340 °C



TKG 1104

По вопросам продаж и поддержки обращайтесь:

Алматы (7273)495-231
Ангарск (3955)60-70-56
Архангельск (8182)63-90-72
Астрахань (8512)99-46-04
Барнаул (3852)73-04-60
Белгород (4722)40-23-64
Благовещенск (4162)22-76-07
Брянск (4832)59-03-52
Владивосток (423)249-28-31
Владикавказ (8672)28-90-48
Владимир (4922)49-43-18
Волгоград (844)278-03-48
Вологда (8172)26-41-59
Воронеж (473)204-51-73
Екатеринбург (343)384-55-89

Иваново (4932)77-34-06
Ижевск (3412)26-03-58
Иркутск (395)279-98-46
Казань (843)206-01-48
Калининград (4012)72-03-81
Калуга (4842)92-23-67
Кемерово (3842)65-04-62
Киров (8332)68-02-04
Коломна (4966)23-41-49
Кострома (4942)77-07-48
Краснодар (861)203-40-90
Красноярск (391)204-63-61
Курск (4712)77-13-04
Курган (3522)50-90-47
Липецк (4742)52-20-81

Магнитогорск (3519)55-03-13
Москва (495)268-04-70
Мурманск (8152)59-64-93
Набережные Челны (8552)20-53-41
Нижний Новгород (831)429-08-12
Новокузнецк (3843)20-46-81
Ноябрьск (3496)41-32-12
Новосибирск (383)227-86-73
Омск (3812)21-46-40
Орел (4862)44-53-42
Оренбург (3532)37-68-04
Пенза (8412)22-31-16
Петрозаводск (8142)55-98-37
Псков (8112)59-10-37
Пермь (342)205-81-47

Ростов-на-Дону (863)308-18-15
Рязань (4912)46-61-64
Самара (846)206-03-16
Санкт-Петербург (812)309-46-40
Саратов (845)249-38-78
Севастополь (8692)22-31-93
Саранск (8342)22-96-24
Симферополь (3652)67-13-56
Смоленск (4812)29-41-54
Сочи (862)225-72-31
Ставрополь (8652)20-65-13
Сургут (3462)77-98-35
Сыктывкар (8212)25-95-17
Тамбов (4752)50-40-97
Тверь (4822)63-31-35

Тольятти (8482)63-91-07
Томск (3822)98-41-53
Тула (4872)33-79-87
Тюмень (3452)66-21-18
Ульяновск (8422)24-23-59
Улан-Удэ (3012)59-97-51
Уфа (347)229-48-12
Хабаровск (4212)92-98-04
Чебоксары (8352)28-53-07
Челябинск (351)202-03-61
Череповец (8202)49-02-64
Чита (3022)38-34-83
Якутск (4112)23-90-97
Ярославль (4852)69-52-93

Россия +7(495)268-04-70

Казахстан +7(7172)727-132

Киргизия +996(312)96-26-47

эл.почта: taq@nt-rt.ru || сайт: <https://teknokroma.nt-rt.ru/>